



## Allgemeine Informationen

- ✓ **Kreisfreie Städte:** Braunschweig, Salzgitter, Wolfsburg; **Landkreise:** Peine, Gifhorn, Helmstedt, Wolfenbüttel
- ✓ **Einwohner:** 1.007.836
- ✓ **Fläche:** 4.126,33 km<sup>2</sup>
- ✓ **Tourismusintensität:** 2.172 ÜN/1.000 Einwohner
- ✓ **Größte Städte:** Braunschweig (252.844 Einwohner) / Wolfsburg (129.564 Einwohner) / Salzgitter (104.611 Einwohner)
- ✓ **Kur- und Erholungsorte:** Salzgitter-Bad, Schladen-Werla
- ✓ **Flüsse:** Aller, Oker, Altenau, Fuhse
- ✓ **Geschützte Flächen:** Braunschweiger Okeraue (ca. 3,2 km<sup>2</sup>), Riddagshausen (ca. 5,26 km<sup>2</sup>), Lammer Holz (ca. 0,25 km<sup>2</sup>)

## Top Attraktionen

- ✓ Autostadt Wolfsburg (alles über Volkswagen in einem Themenpark auf 28 Hektar, ergänzt um verschiedene jahreszeitliche Events)
- ✓ ScienceCenter phaeno Wolfsburg (über 350 Experimentierstationen die Naturwissenschaft und Technik erfahrbar machen)
- ✓ Herzog Anton Ulrich-Museum Braunschweig (eines der ältesten Museen Europas, Meister wie Rubens, Rembrandt und Vermeer) – eines der drei Landesmuseen Braunschweig
- ✓ paläon Forschungsmuseum (futuristisches Gebäude mit besonderen Ausstellungen); Kern der Ausstellung in direkter Nähe zum Fundort: Die Schöninger Speere - über 300 000 Jahre alte Jagdwaffen der Menschen bestaunen
- ✓ Internationales Mühlenmuseum Gifhorn (13 Mühlen in Originalgröße aus elf verschiedenen Ländern)
- ✓ Werksbesichtigungen: Volkswagenwerke (Wolfsburg und Salzgitter), Hüttenwerksführung Salzgitter - Geschichte und Produktion niedersächsischer Unternehmen hautnah erfahren
- ✓ Historische Altstädte, Besonderheiten: Burgplatz-Ensemble in Braunschweig mit Burg Dankwarderode, Dom St. Blasii und Burglöwe oder die Innenstadt Wolfenbüttel mit über 600 erhaltenen Fachwerkhäusern
- ✓ Geopark Harz.Braunschweiger Land.Ostfalen (zeigt an vielen Geopunkten und auf Geopfaden die erdgeschichtliche Entwicklung der Region)
- ✓ Industriepark Ilseder Hütte mit Gebläsehalle (150-jährige Industriegeschichte in der Roheisengewinnung)

## Aktivtourismus (ausgewählte Wege & Gewässer)

- ✓ **Radwege:** Rundtour Braunschweiger Land, Wasserroute Peiner Land, Fuhsetour Salzgitter, Gifhorer Südheide Rundweg, Industriepfad. **Fernradwege** durch das Braunschweiger Land: Innerste-Radweg, Aller-Radweg, Weser-Harz-Heide-Radweg, Eulenspiegel-Radweg
- ✓ **Wanderwege:** Elmkreisel
- ✓ **Kanugewässer:** Aller, Fuhse, Oker. Oker-Touren sind als Besonderheit zum Beispiel mitten in der Stadt in Braunschweig möglich.

## Saisonale Highlights

- ✓ **Frühling:** Wechselnde Sonderausstellungen in den diversen Museen in der ganzen Region
- ✓ **Sommer:** Open Air-Festivals und Events in der gesamten Region, Burgplatz Open Air in Braunschweig, Heideblüte in der Südheide
- ✓ **Herbst:** mumme-genussmeile Braunschweig, Altstadt-feste in verschiedenen Städten, Lafferder Markt im Landkreis Peine
- ✓ **Winter:** Weihnachtsmärkte in den Städten, Autostadt Wolfsburg im Winter

## Entwicklung der wichtigsten touristischen Kennzahlen - 2021 bis 2025

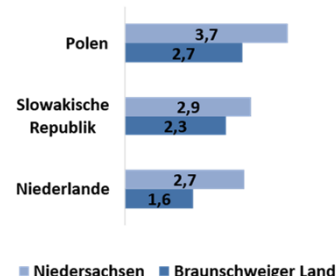
Tourismus-Entwicklung	2021	2022	2023	2024	2025	Entwicklung 2021-2025
Übernachtungen	1.183.616	1.853.567	2.143.568	2.223.998	2.188.867	+1.005.251
Veränderung zum Vorjahr	-0,4%	+56,6%	+15,6%	+3,8%	-1,6%	+84,9%
davon Übernachtungen aus dem Ausland	139.850	271.311	427.074	368.279	375.136	+235.286
	11,8%	14,6%	19,9%	16,6%	17,1%	+5,3%- Punkte
Ankünfte	532.258	890.186	978.121	1.084.358	1.104.658	+572.400
Veränderung zum Vorjahr	-3,4%	+67,2%	+9,9%	+10,9%	+1,9%	+107,5%
davon Ankünfte aus dem Ausland	47.144	114.353	156.268	154.798	165.356	+118.212
	8,9%	12,8%	16,0%	14,3%	15,0%	+6,1%- Punkte
Aufenthaltsdauer (Ø in Nächten)	2,2	2,1	2,2	2,1	2,0	-0,2
Geöffnete Beherbergungsbetriebe	266	282	289	289	281	+15

## Tourismus ausländische Quellmärkte 2025 - Top 3

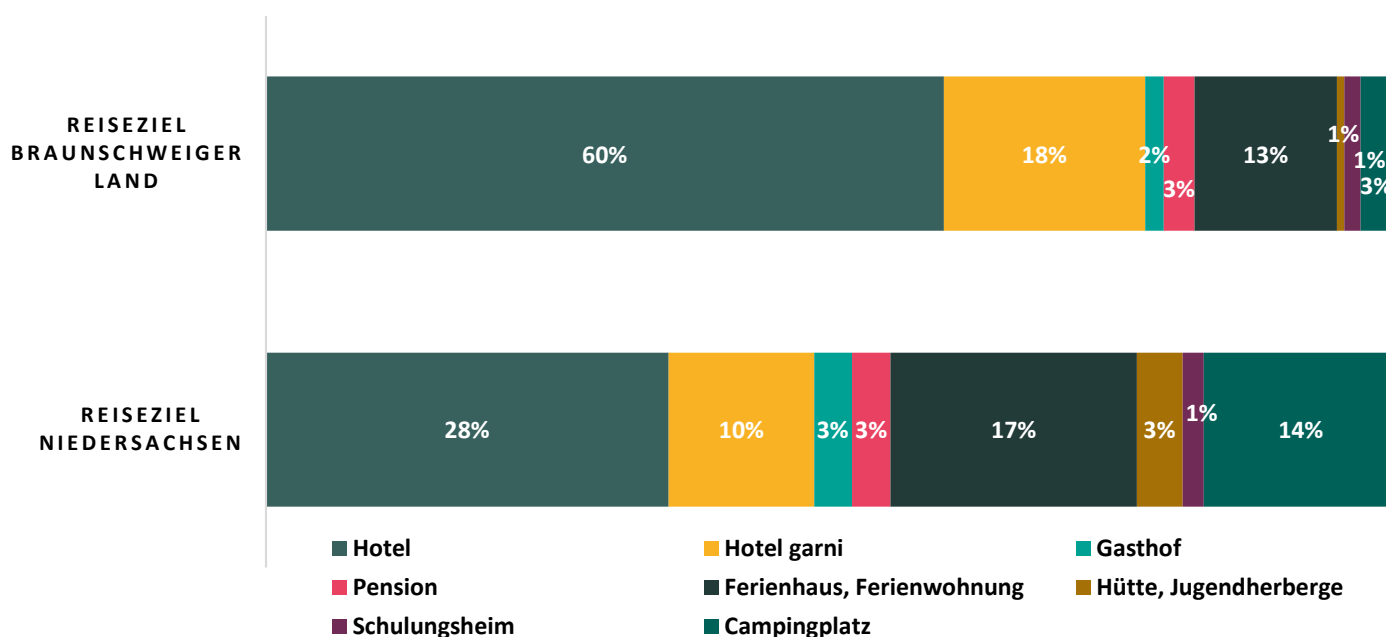
- ✓ **Polen** 53.088 Übernachtungen (Anteil: 18,2%)
- ✓ **Slowakische Rep.** 23.418 Übernachtungen (Anteil: 8,0%)
- ✓ **Niederlande** 23.014 Übernachtungen (Anteil: 7,9%)



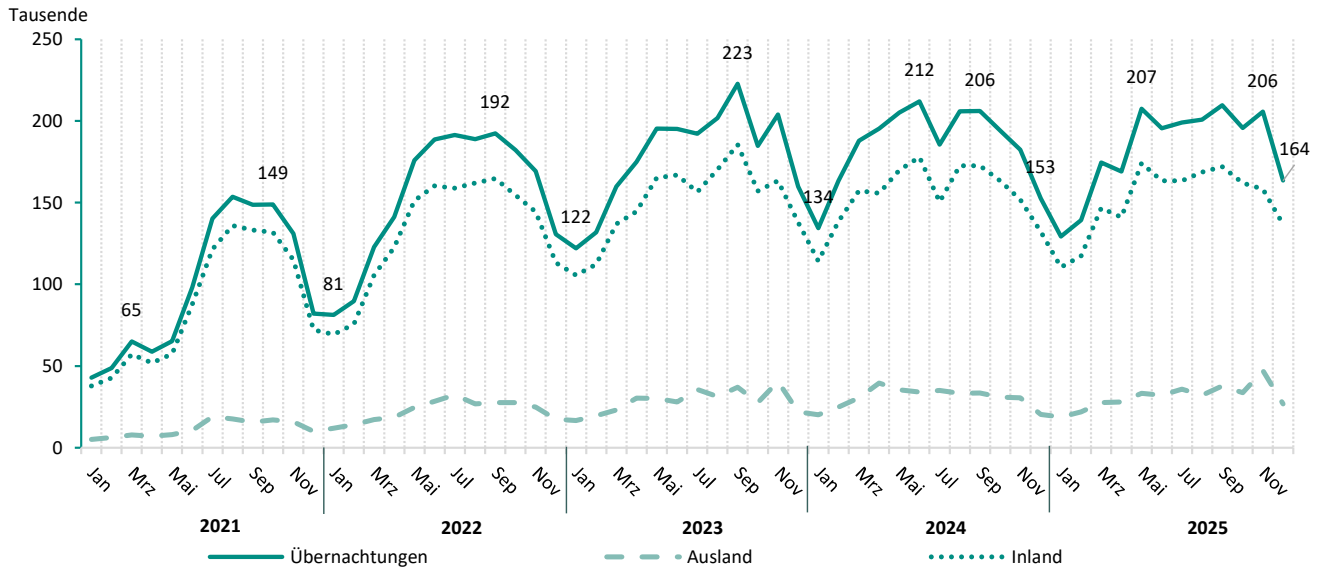
Aufenthaltsstage



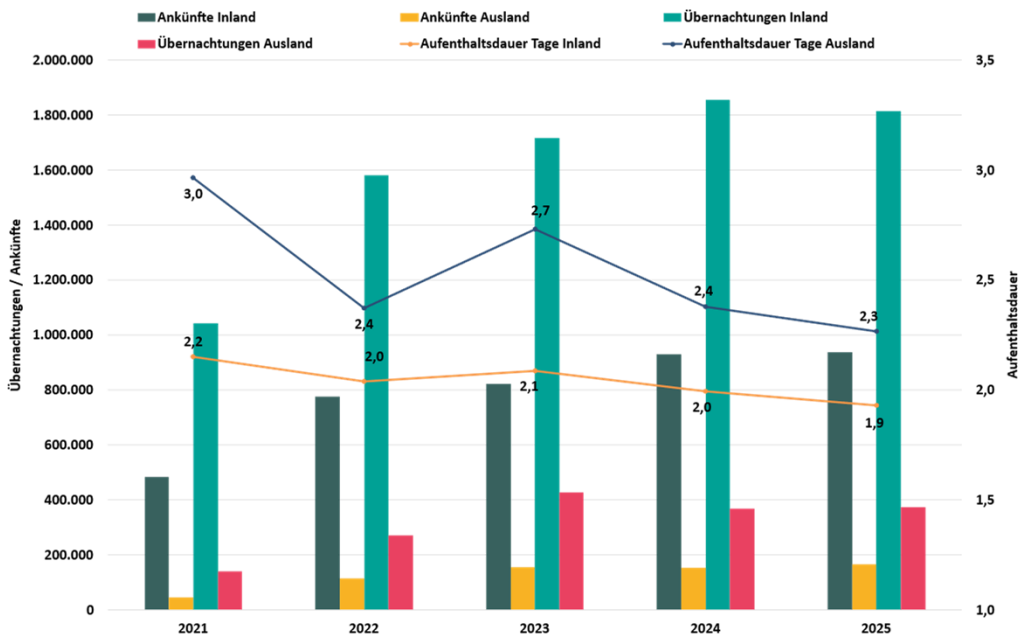
## Unterkunftsart



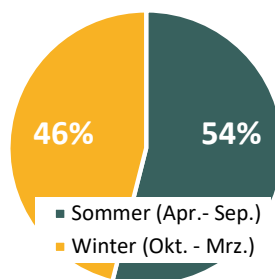
## Monatliche Entwicklung der Übernachtungen - 2021 bis 2025



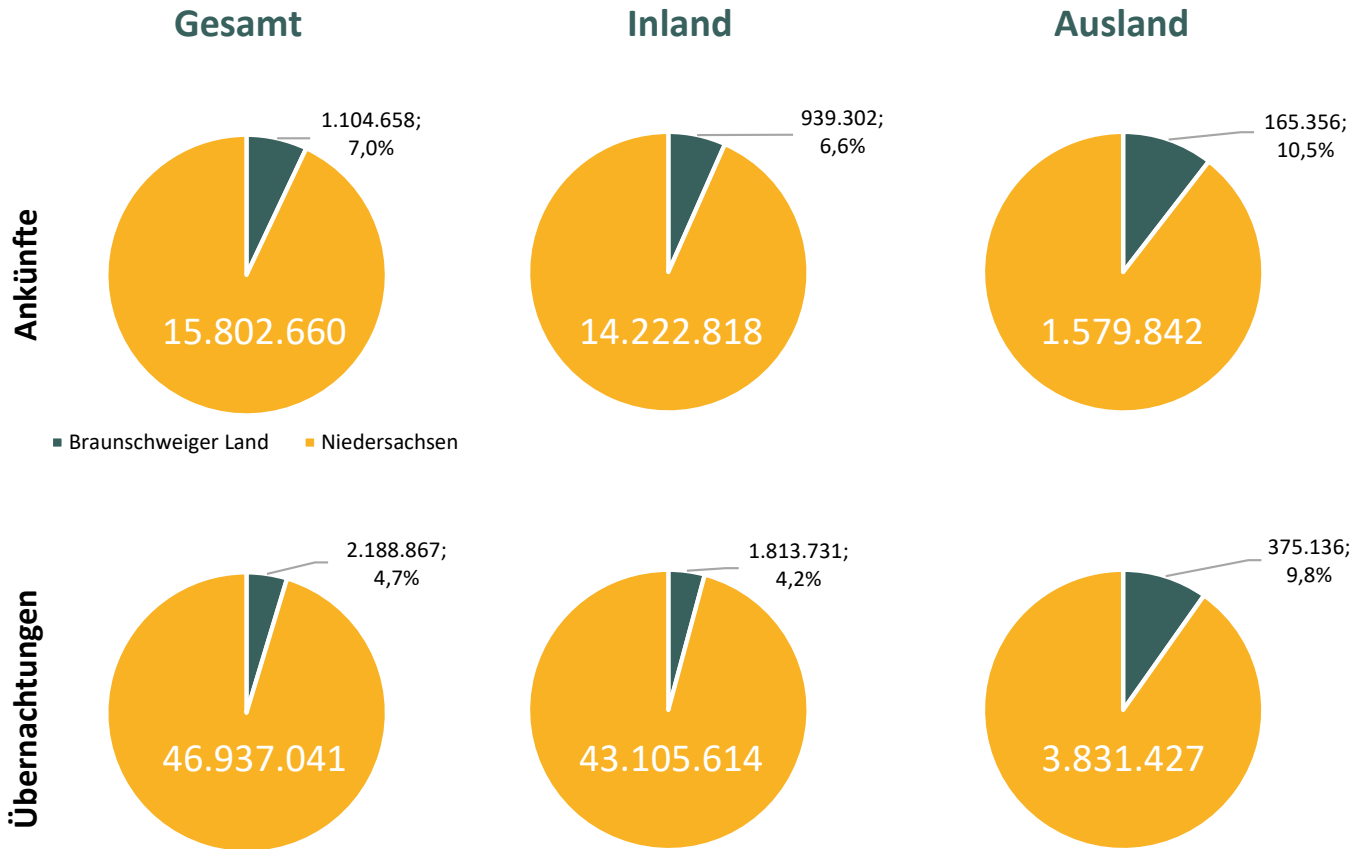
## Entwicklung der Ankünfte, Übernachtungen und Aufenthaltsdauer - 2021 bis 2025



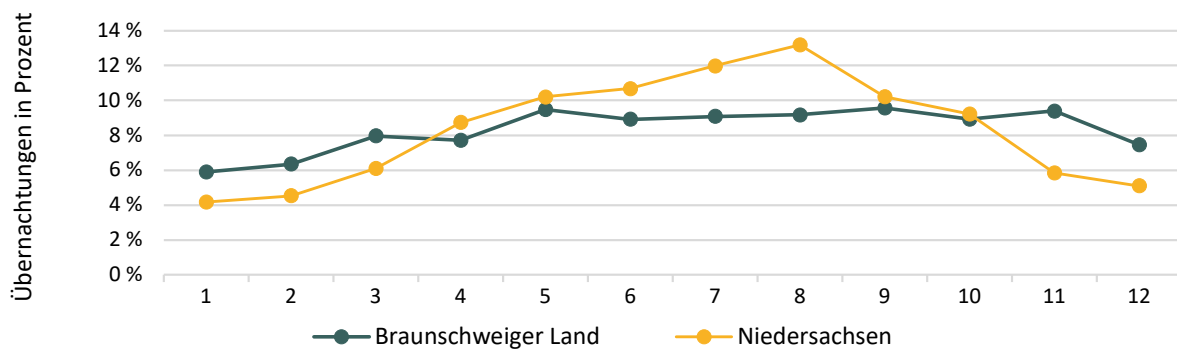
## Saisonale Verteilung der Übernachtungen 2025



## Anteil der Ankünfte und Übernachtungen am jeweiligen Gesamtaufkommen in Niedersachsen



## Saisonale Verteilung der Übernachtungen 2025 in Prozent



## Management Summary:

### 1. Starke Erholung, aber Plateau erreicht

Nach dem pandemiebedingten Einbruch haben sich Übernachtungen und Ankünfte seit 2021 deutlich erholt. 2025 wurden 2,19 Mio. Übernachtungen und 1,10 Mio. Ankünfte erzielt. Gegenüber 2024 zeigt sich jedoch eine leichte Stagnation bzw. ein minimaler Rückgang (-1,6 % ÜN), was auf eine Konsolidierungsphase hindeutet.

### 2. Internationaler Tourismus gewinnt an Bedeutung

Der Auslandsanteil an den Übernachtungen stieg von 11,8 % (2021) auf 17,1 % (2025). Wichtigste Quellmärkte sind Polen, die Slowakische Republik und die Niederlande, was die zunehmende internationale Attraktivität der Region unterstreicht, aber auch den Bezug zum VW-Werk in Wolfsburg mit einem entsprechenden Anteil an Geschäftsreisen.

### 3. Kurzurlaubs- und Städtereiseziel mit Potential für längere Aufenthalte

Die durchschnittliche Aufenthaltsdauer ist auf 2,0 Nächte gesunken. Trotz steigender Ankünfte deutet dies auf einen hohen Anteil an Kurz- und Geschäftsreisen hin und zeigt Potenzial für Angebotsentwicklung zur Verlängerung der Aufenthalte.

### 4. Profilstarke Angebotsstruktur aus Industrie, Wissenschaft und Kultur

Leitattraktionen wie die Autostadt Wolfsburg, das phaeno, historische Altstädte sowie Industrie und Werksbesichtigungen prägen das touristische Profil. Die Region hebt sich durch die Verbindung von Industriekultur, Wissenschaft und urbanem Tourismus klar von klassischen Ferienregionen ab.

### 5. Geringe Saisonalität als strategischer Vorteil

Die Übernachtungen sind nahezu gleichmäßig über das Jahr verteilt (54 % Sommer / 46 % Winter). Die niedrige Saisonalität (0,08) bietet eine stabile Nachfrage, bessere Kapazitätsauslastung und gute Voraussetzungen für eine ganzjährige touristische Wertschöpfung.

Quellen: ©Landesamt für Statistik Niedersachsen, [www.freizeitregion.de](http://www.freizeitregion.de) | [www.zeitORTE.de](http://www.zeitORTE.de)