



Sozioökonomie

- ✓ Einwohnerzahl: 11,6 Mio. (2019)
- ✓ Fläche: 30.528 km²
- ✓ Hauptstadt: Brüssel (1,7 Mio. Einwohner)
- ✓ Durchschnittsalter: 41,5 Jahre (2018)
- ✓ Wirtschaft: BIP pro Kopf: 40.546 € (2019)
- ✓ Arbeitslosenquote: 5,6% (2019)
- ✓ Inflationsrate: 1,8% (2019)



Übernachtungsstatistik Deutschland 2019

- ✓ Übernachtungen absolut: 3.202.120 (+2,4%)
- ✓ Ankünfte absolut: 1.477.280 (+2,6%)
- ✓ Aufenthaltsdauer: 2,4 Tage
- ✓ DZT-Prognose 2030: +40,6% (4,5 Mio. ÜN)

Übernachtungsstatistik Niedersachsen 2019

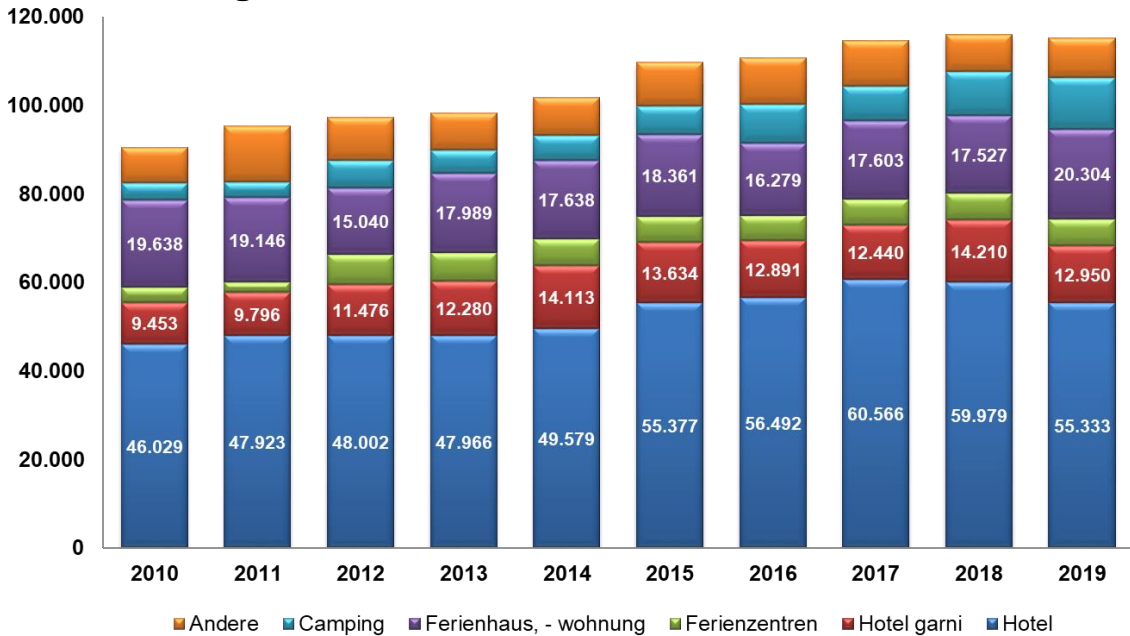
- ✓ Übernachtungen absolut: 115.208 (-0,7%)
- ✓ Ankünfte absolut: 52.018 (-4,2%)
- ✓ Aufenthaltsdauer: 2,2 Tage
- ✓ *Top 3 Regionen (nach ÜN):*
 1. GEO* (22.305)
 2. Hannover-Hildesheim (19.573)
 3. Harz (16.611)
- ✓ *Top 3 Städte (nach ÜN):*
 1. Bad Bentheim (13.358)
 2. Hannover (12.073)
 3. Bispingen (5.126)

Reiseverhalten & Urlaubserlebnis

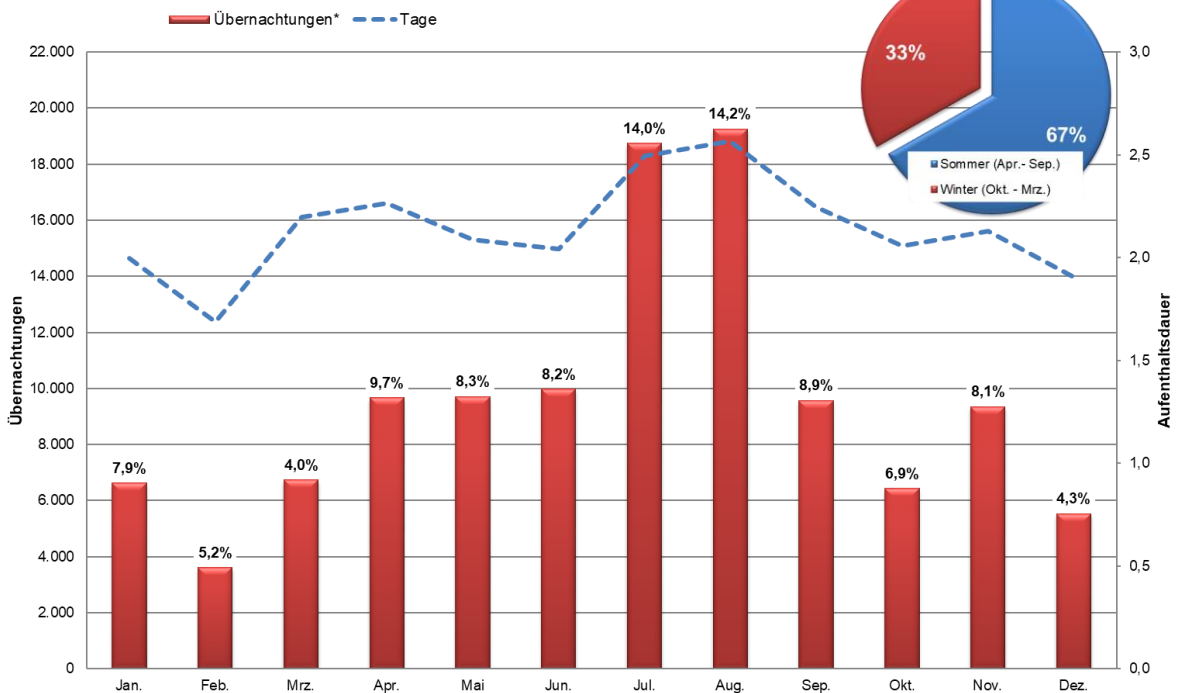
- ✓ Auslandsreiseintensität: 2 Reisen pro Person
- ✓ *Top 4 Auslandsreiseziele:*
 1. Frankreich
 2. Deutschland
 3. Niederlande
 4. Spanien
- ✓ *Top 4 Bundesländer:*
 1. Rheinland-Pfalz (28%)
 2. Nordrhein-Westfalen (22%)
 3. Baden-Württemberg (13%)
 4. Bayern (12%)
- ✓ Reisezweck der Urlaubsreisen nach Deutschland:
79% Urlaubsreisen / 14% VFR-/sonstige Reisen / 7% Geschäftsreisen
- ✓ Urlaubsart bei Reisen nach Deutschland:
45% Städte- und Eventreisen / 20% Urlaub in Feriengemeinden / 12% Rundreisen
- ✓ Buchungsverhalten:
80% Vorausbuchung / 59% via Internet



Übernachtungen nach Betriebsart



Übernachtungen und Aufenthaltsdauer im Jahresverlauf 2019

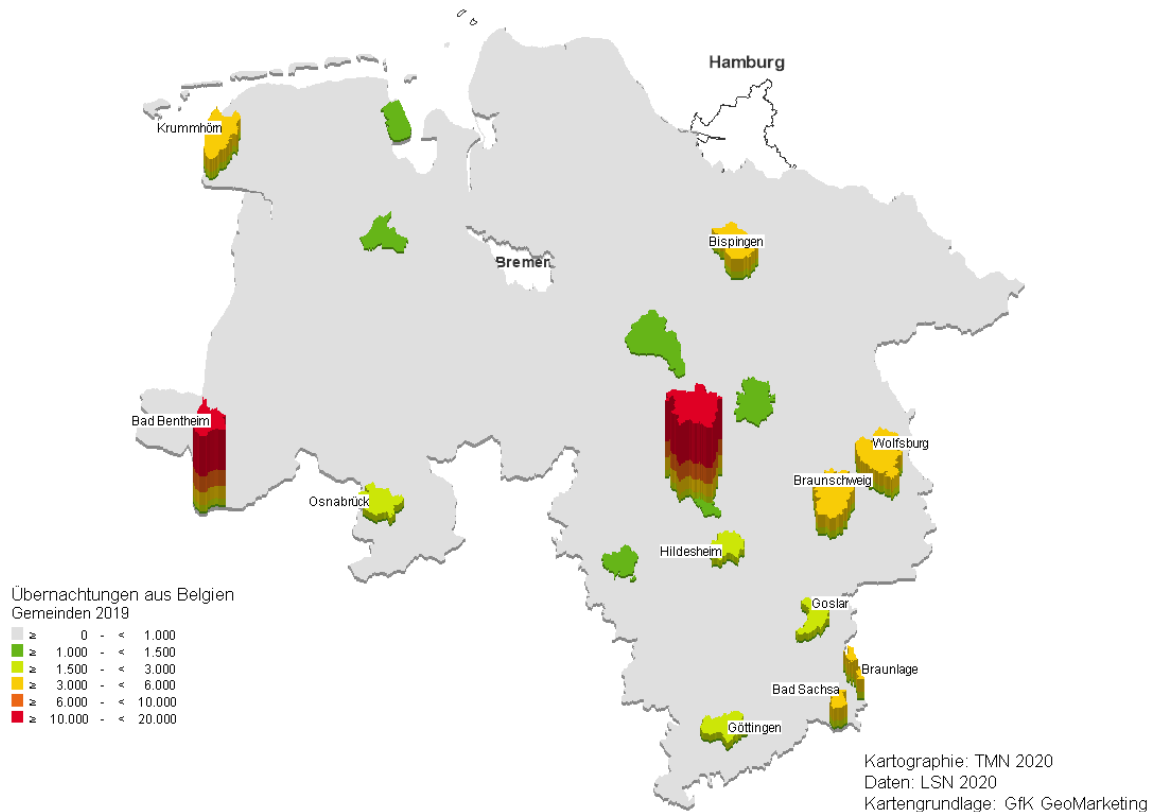


*mit Übernachtungsanteil je Monat in Prozent

Zeitraum Sommerferien: 01. Juli – 31. August 2019



Übernachtungsziele 2019



Besonderheiten der Gäste aus Belgien

- ✓ **Beliebte Themen**
Kultur und Sightseeing: Bei Rund- und Städtereisen sind Themen wie Shopping und Unterhaltung wichtig, ein attraktives Preis-Leistungs-Verhältnis ist entscheidend. Radfahren und Wandern sind beliebte Themen im belgischen Markt. Gern wird dies mit dem Thema Kulinarik verbunden.
- ✓ **Sprache und Ansprache**
Belgier – besonders die Flamen – erscheinen manchmal beim ersten Kontakt ein bisschen reserviert, persönliche Ansprache ist wichtig. Englisch ist als Fremdsprache weitverbreitet, manchmal sogar Deutsch.
- ✓ **Besondere Essgewohnheiten**
Sowohl das Frühstück als auch das Mittagsessen fallen eher klein aus, während das Abendessen die Hauptmahlzeit des Tages darstellt (3 Gänge inkl. Dessert sind üblich, Brot als Beilage wird erwartet). Die Qualität des kulinarischen Angebots ist sehr wichtig, hierfür ist der Belgier auch durchaus bereit, mehr Geld auszugeben.