



Tourismus-Fact Sheet Celle



Land und Leute

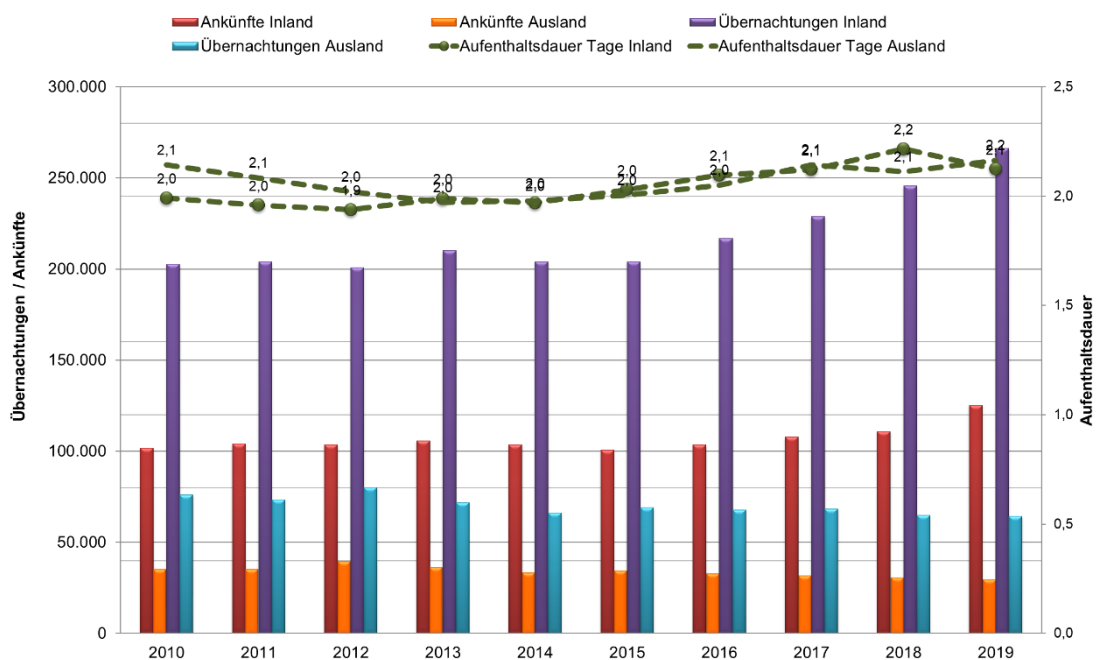
- ✓ Fläche: 176 km²
- ✓ Einwohner: 69.602
- ✓ Einwohner je Quadratkilometer: 395
- ✓ Altersdurchschnitt: 45,2 Jahre
- ✓ Bruttoinlandsprodukt pro Kopf: 28.469 €

Tourismus Inland 2019

- ✓ 125.366 Ankünfte,
266.186 Übernachtungen
- ✓ Durchschnittliche Aufenthaltsdauer:
2,1 Tage
- ✓ Geöffnete Hotels (ab 10 Betten): 10
- ✓ Ø Betten / Hotel: 72

Tourismus Ausland 2019

- ✓ Gäste aus dem Ausland: 29.699, davon 25.130 aus Europa (84,6%)
- ✓ Top 3 Quellmärkte:
 1. Dänemark (18,3% / 5.422 Gäste)
 2. Schweden (14% / 4.167 Gäste)
 3. Niederlande (9,7% / 2.884 Gäste)
- ✓ Durchschnittliche Aufenthaltsdauer Gäste aus dem Ausland: 2,1 Tage



Quelle: Landesamt für Statistik Niedersachsen / Destatis

Stand: April 2020

1) www.bettundbike.de

2) www.dehoga-niedersachsen.de

3) www.tourismuspublisher-niedersachsen.de/qualitaetsinitiativen