



Tourismus-Fact Sheet Hildesheim



Land und Leute

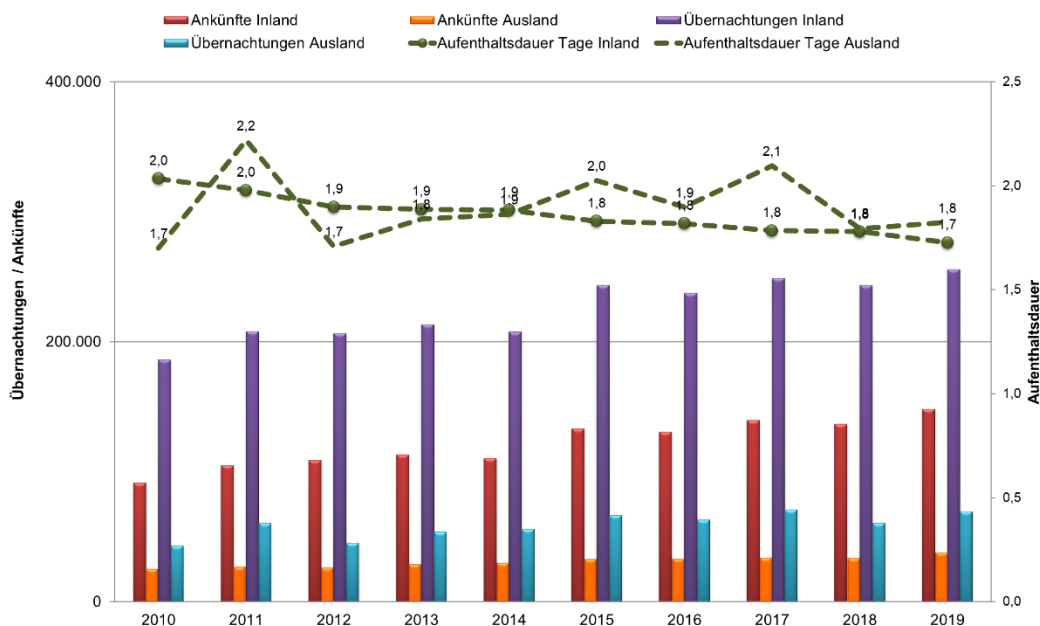
- ✓ Fläche: 92,3 km²
- ✓ Einwohner: 101.990
- ✓ Einwohner je Quadratkilometer: 1.105
- ✓ Altersdurchschnitt: 44,1 Jahre
- ✓ Bruttoinlandsprodukt pro Kopf: 27.137 €

Tourismus Inland 2019

- ✓ 148.070 Ankünfte, 255.702 Übernachtungen
- ✓ Durchschnittliche Aufenthaltsdauer: 1,7 Tage
- ✓ Geöffnete Hotels (ab 10 Betten): 12
- ✓ Ø Betten / Hotel: 102

Tourismus Ausland 2019

- ✓ Gäste aus dem Ausland: 37.972, davon 30.208 aus Europa (79,6%)
- ✓ Top 3 Quellmärkte:
 1. Dänemark (11,6% / 4.386 Gäste)
 2. Niederlande (9,9% / 3.753 Gäste)
 3. Schweden (9,8% / 3.716 Gäste)
- ✓ Durchschnittliche Aufenthaltsdauer Gäste aus dem Ausland: 1,8 Tage



Quelle: Landesamt für Statistik Niedersachsen / Destatis

Stand: April 2020

1) www.dehoga-niedersachsen.de

2) www.tourismuspartner-niedersachsen.de/qualitaetsinitiativen

3) www.tourismuspartner-niedersachsen.de/kinderferienland-niedersachsen