



### Ausgewählte sozioökonomische Daten

- ✓ Einwohnerzahl: 10,6 Mio.
- ✓ Fläche: 528.861 km<sup>2</sup>
- ✓ Hauptstadt: Stockholm (1,7 Mio. Einwohner)
- ✓ Durchschnittsalter: 41,0 Jahre
- ✓ Wirtschaft: BIP pro Kopf: 55.216 US-Dollar
- ✓ Arbeitslosenquote: 7,6%
- ✓ Inflationsrate: 5,7%

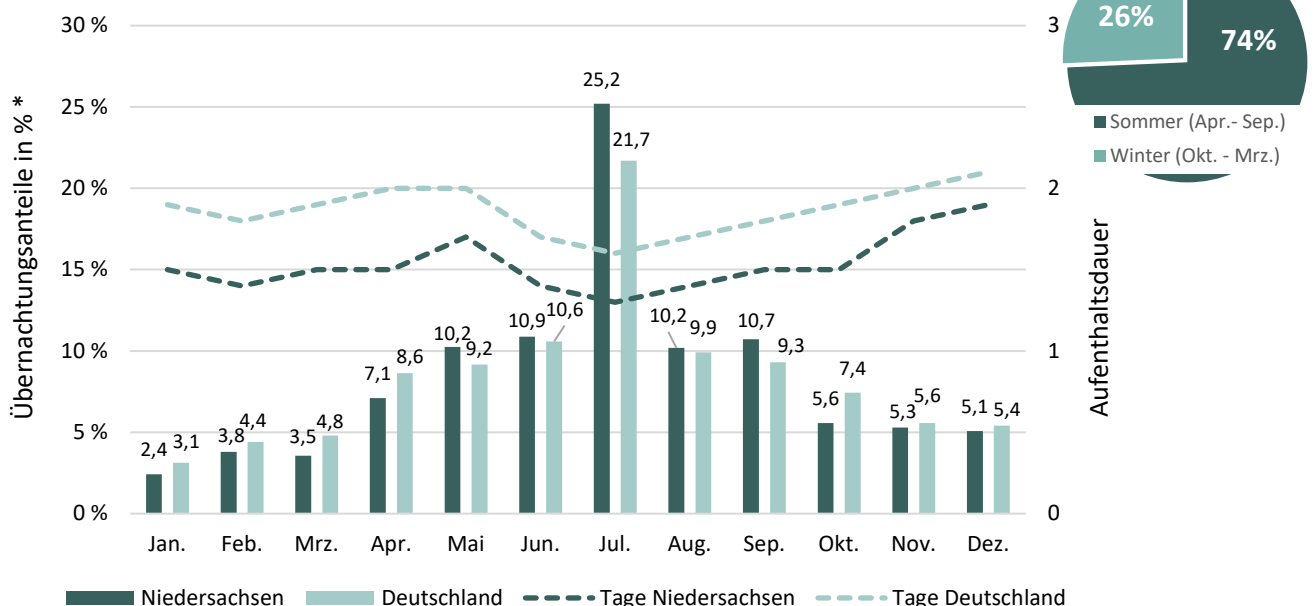


### Reiseverhalten

- ✓ Für schwedische Gäste war 2023 Spanien das beliebteste Auslandsreiseziel, gefolgt von Deutschland auf Platz 2, Dänemark und Norwegen.
- ✓ 2023 wurden insgesamt 1,44 Mio. Übernachtungen getätigt. Davon entfielen 7,5% (108.361 ÜN) auf das Reiseland Niedersachsen.
- ✓ Schweden gehört für das deutsche Incoming-Geschäft zu den Top 12 Quellmärkten hinter den Niederlanden, Schweiz, USA, UK, Österreich, Polen, Frankreich, Italien, Dänemark, Belgien und Spanien (Stand 2023 Destatis).

Informationen u.a. zu Reisezweck und Buchungsverhalten schwedischer Gäste: [DZT Marktinformationen](#)

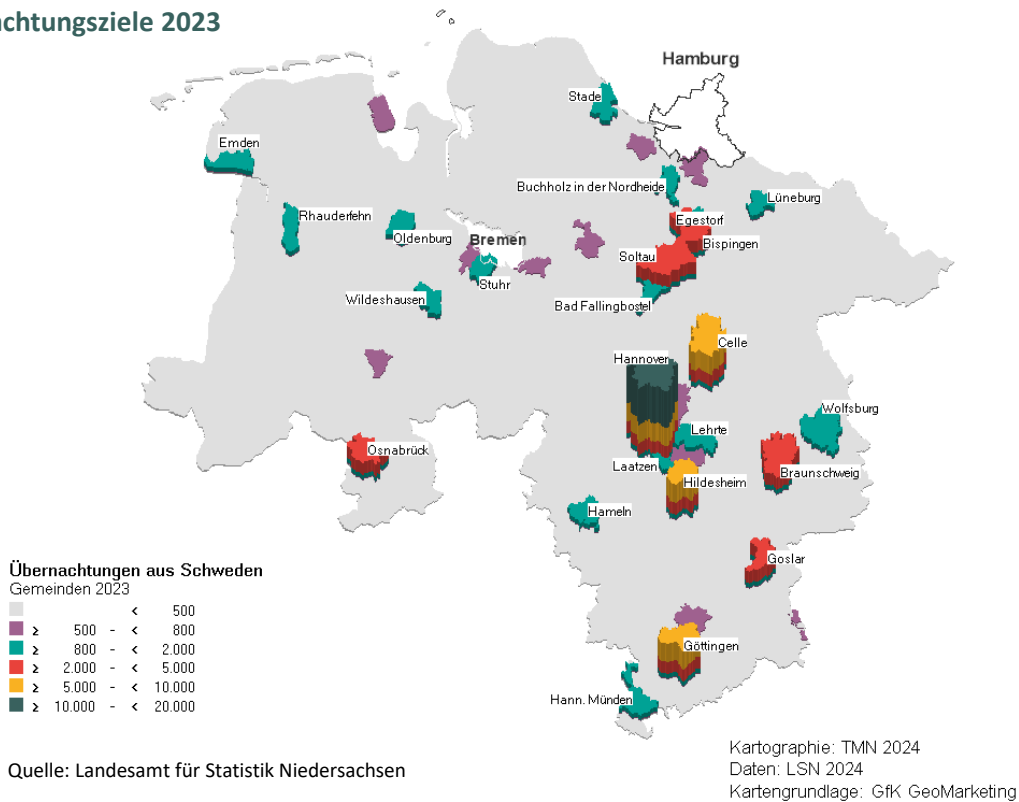
### Übernachtungen und Aufenthaltsdauer im Jahresverlauf 2023



\*gemessen an der Gesamtzahl der Auslandsübernachtungen

Quelle: Landesamt für Statistik Niedersachsen / Destatis / DZT

### Übernachtungsziele 2023



### Reisemotive

- ✓ Hohes Interesse an Städtereisen und historischen Sehenswürdigkeiten sowie Rundreisen.
- ✓ Sehr hohe Naturverbundenheit. Aktivurlaub bzw. Urlaub am Wasser sind wichtige Anlässe für eine Deutschlandreise → Kombination aus Kultur und Natur bietet hohes Potenzial.
- ✓ Zugreisen liegen aktuell im Trend.
- ✓ Kulinarik spielt eine große Rolle, regionale Spezialitäten sind beliebt.

### Kulturelle Unterschiede:

- ✓ In Schweden werden alle Menschen ungeachtet vom sozialen Stand oder Beruf als gleich gut angesehen.
  - ✓ Die allgemeine Ansprache erfolgt per „Du“ und Titel werden grundsätzlich weggelassen (das Königshaus ausgenommen).
  - ✓ Schweden gilt als Musterland der Geschlechtergleichstellung.
- ✓ „Lagom“ beschreibt eine Lebenseinstellung. Es bedeutet so viel wie „die Mitte der Dinge“ oder „Ausgewogenheit“. Nicht zu viel und nicht zu wenig. Das gilt für alle Lebensbereiche, z.B. Sport treiben, Essen, Arbeiten, Kleidung.
- ✓ Rücksichtnahme und Geduld sind essenzielle Eigenschaften im zwischenmenschlichen Umgang. Sich vordrängeln oder jemandem die Sicht zu versperren, gilt als unhöflich.

### Besonderheiten der Gäste aus Schweden

- ✓ Schweden sind zurückhaltende, ausgeglichene Menschen.
- ✓ Sie versuchen, Konflikten möglichst auszuweichen. Eine Zustimmung während des Gesprächs muss daher nicht unbedingt als solche gemeint sein, denn das schwedische „ja“ gibt es in vielen verschiedenen Varianten. Je nach Aussprache bedeutet es inoffiziell auch „hm, vielleicht...“ oder manchmal sogar „nein, muss nicht sein“.
- ✓ Gleichzeitig sind Schweden sehr lösungsorientierte Menschen. Bei Problemen werden diese lieber gleich aus dem Weg geräumt. Ein „Geht nicht“ gibt es nicht.
- ✓ Die Schweden sind bekannt für ihre Kaffeepausen (fika), in denen sie sich zusammensetzen und erzählen. Kaffee ist ein wichtiger Bestandteil im schwedischen Alltag, denn pro Kopf trinkt jeder am Tag vier Tassen davon.
- ✓ Schweden sprechen sehr gut Englisch. Englischsprachige Informationen (u.a. Websites, Speisekarten) sind daher von großer Bedeutung, um schwedische Gäste zufrieden zu stellen.
- ✓ Die Hälfte der Fläche Schwedens besteht aus Natur. Daher ist auch der Umweltschutz ein großes Thema und Nachhaltigkeit essenziell wichtig.
- ✓ Schwedische Gäste sind fast ausschließlich online unterwegs:
  - ✓ Eine gut funktionierende WLAN-Verbindung ist unerlässlich.
  - ✓ Online-Sichtbarkeit und leichte Buchbarkeit sind sehr wichtig.
  - ✓ Bezahlung selbst kleinster Beträge per Kreditkarte wird vorausgesetzt.

### Weiterführende Informationen

- ✓ DZT Webinar-Reihe „Market Insights“ – Aufzeichnung abrufbar unter: [www.germany.travel/de/trade/marktbearbeitung/market-insight-videos/](http://www.germany.travel/de/trade/marktbearbeitung/market-insight-videos/)
- ✓ Podcast der DZT: On the MIC with Petra Hedorfer  
Interessante Expertengespräche, abrufbar über Spotify oder [onthemic.podigee.io/](https://onthemic.podigee.io/)
- ✓ Informationen zur Social-Media-Nutzung: [datareportal.com/reports/digital-2024-sweden](https://datareportal.com/reports/digital-2024-sweden)