



Allgemeine Informationen

- ✓ **Landkreis:** Grafschaft Bentheim
- ✓ **Einwohner:** 144.717
- ✓ **Fläche:** 980,86 km²
- ✓ **Tourismusintensität:** 6.155 ÜN/1.000 Einwohner
- ✓ **Größte Städte:** Nordhorn (57.311 Einwohner) / Bad Bentheim (16.690 Einwohner)
- ✓ **Kur- und Erholungsorte:** Bad Bentheim, Gildehaus, Uelsen
- ✓ **Flüsse:** Vechte, Ems-Vechte-Kanal, Nordhorn-Almelo-Kanal, Dinkel
- ✓ **Geschützte Flächen:** 17 Naturschutzgebiete u.a. Gildehauser Venn (650 ha), Syen-Venn (196 ha), Itterbecker Heide (85 ha), Wilsumer Moor (48 ha)

Top Attraktionen

- ✓ Tierpark Nordhorn rund 450.00 Besucher im Jahr
- ✓ Bentheimer Mineraltherme (Schwimmgenuss, heilsame Anwendungen und effektives Wassertraining an einem Ort vereint)
- ✓ Burg Bentheim (eine der größten und schönsten Burganlagen Nordwestdeutschlands)

Aktivtourismus (ausgewählte Wege & Gewässer)

- ✓ **Radwege:** kunstwegen-Vechtetalroute, Grafschafter Fietsentour
- ✓ **Wanderwege:** Grafschafter Spurensuche Podagristenpad
- ✓ **Kanugewässer:** Vechte, Dinkel

Saisonale Highlights

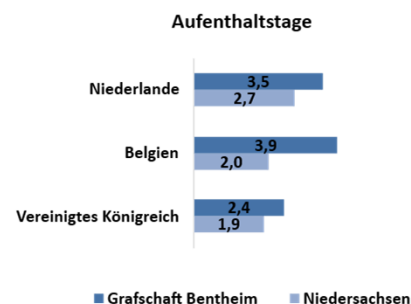
- ✓ **Frühling:** Radfahren auf der Vechtetalroute
- ✓ **Sommer:** Zu den Tieren in den Tierpark Nordhorn
- ✓ **Herbst:** Wandern auf der Grafschafter Spurensuche
- ✓ **Winter:** Entspannen im Mineral-Heilbad Bad Bentheim

Entwicklung der wichtigsten touristischen Kennzahlen - 2021 bis 2025

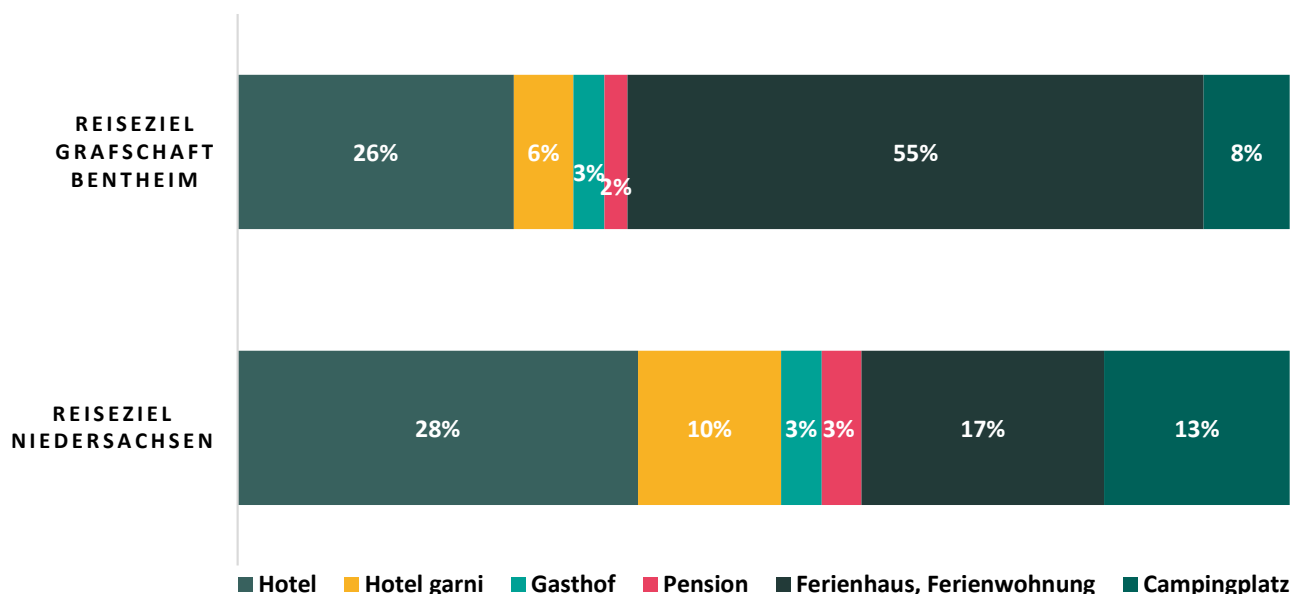
Tourismus-Entwicklung	2021	2022	2023	2024	2025	Entwicklung 2021-2025
Übernachtungen	582.142	838.055	842.866	880.453	890.746	+308.604
Veränderung zum Vorjahr	+6,9%	+44,0%	+0,6%	+4,5%	+1,2%	+53,0%
davon Übernachtungen aus dem Ausland	141.041	292.346	299.652	308.716	286.794	+145.753
	24,2%	34,9%	35,6%	35,1%	32,2%	+8,0%- Punkte
Ankünfte	144.966	231.367	238.675	251.723	256.875	+111.909
Veränderung zum Vorjahr	-3,4%	+59,6%	+3,2%	+5,5%	+2,0%	+77,2%
davon Ankünfte aus dem Ausland	36.398	80.704	85.167	90.647	85.554	+49.156
	25,1%	34,9%	35,7%	36,0%	33,3%	+8,2%- Punkte
Aufenthaltsdauer (Ø in Nächten)	4,0	3,6	3,5	3,5	3,5	-0,5
Geöffnete Beherbergungsbetriebe	54	63	61	66	67	+13

Tourismus ausländische Quellmärkte 2025 - Top 3

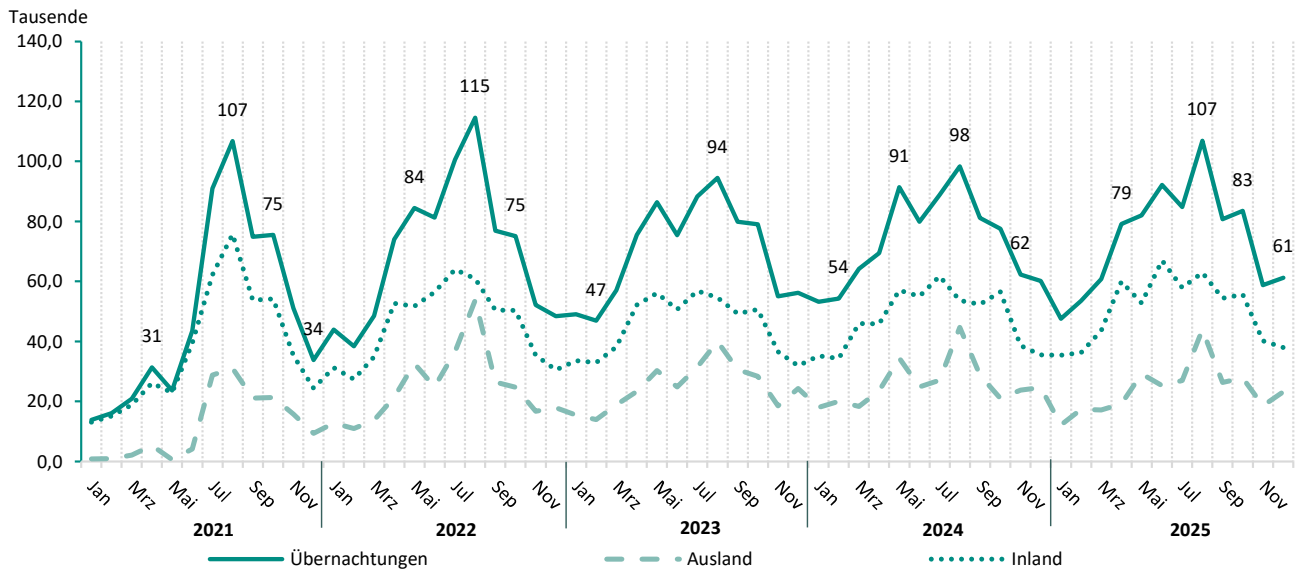
- ✓ **Niederlande** 260.466 Übernachtungen (Anteil: 90,8%)
- ✓ **Belgien** 7.518 Übernachtungen (Anteil: 2,6%)
- ✓ **Vereinigtes Königreich** 2.893 Übernachtungen (Anteil: 1,4%)



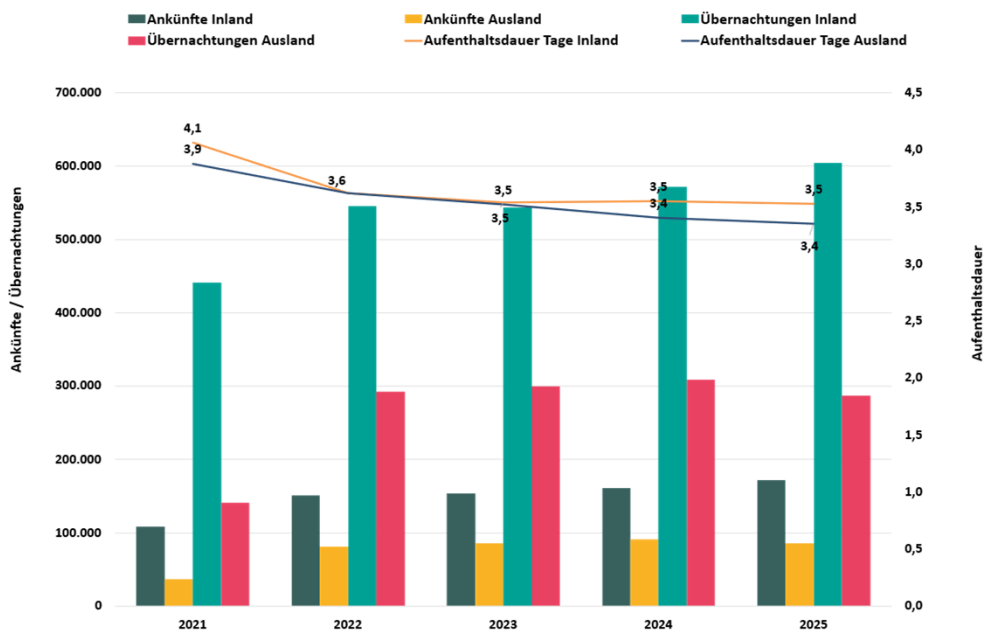
Unterkunftsart



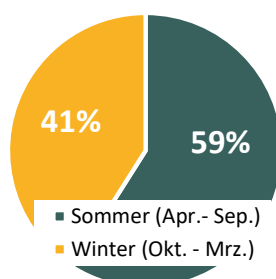
Monatliche Entwicklung der Übernachtungen - 2021 bis 2025



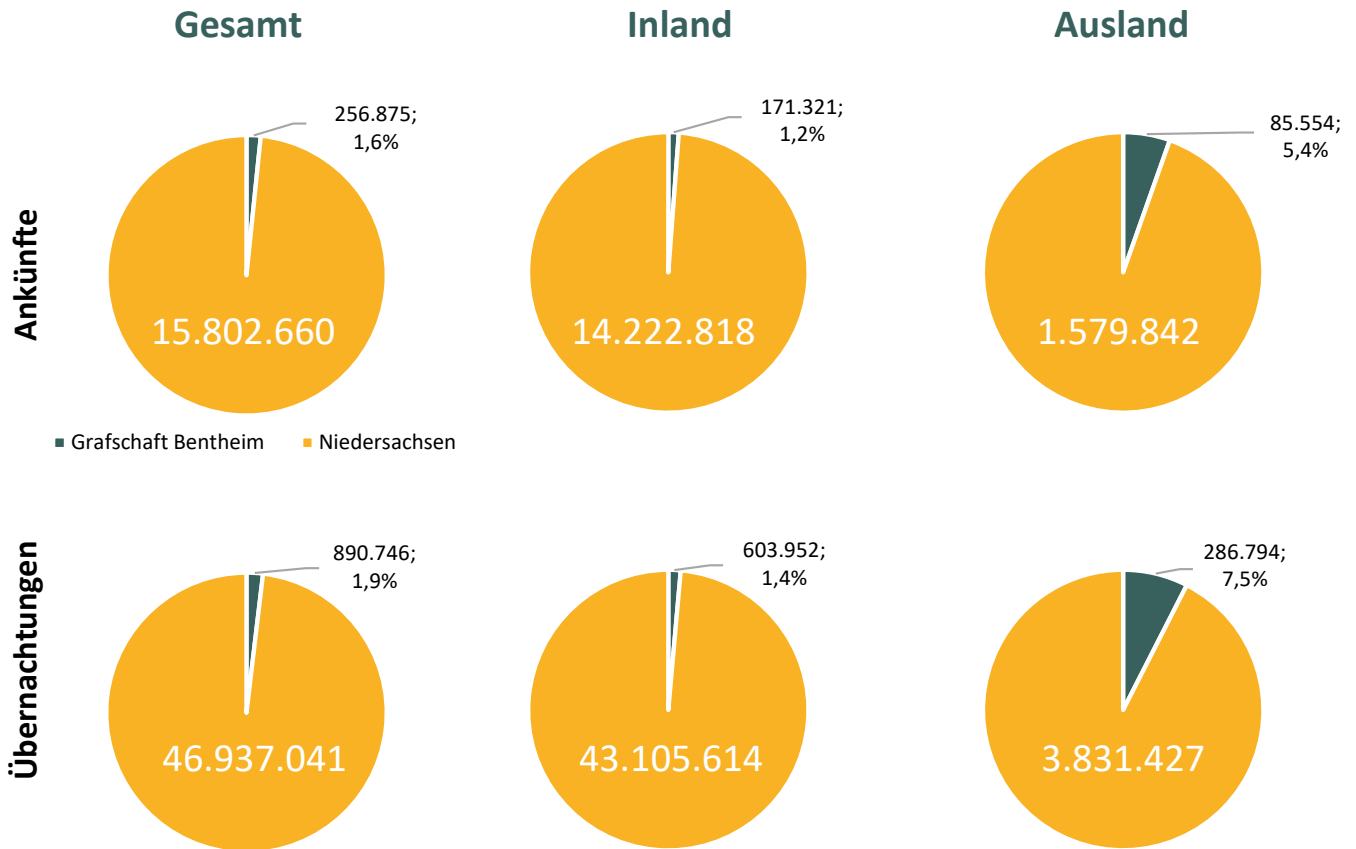
Entwicklung der Ankünfte, Übernachtungen und Aufenthaltsdauer - 2021 bis 2025



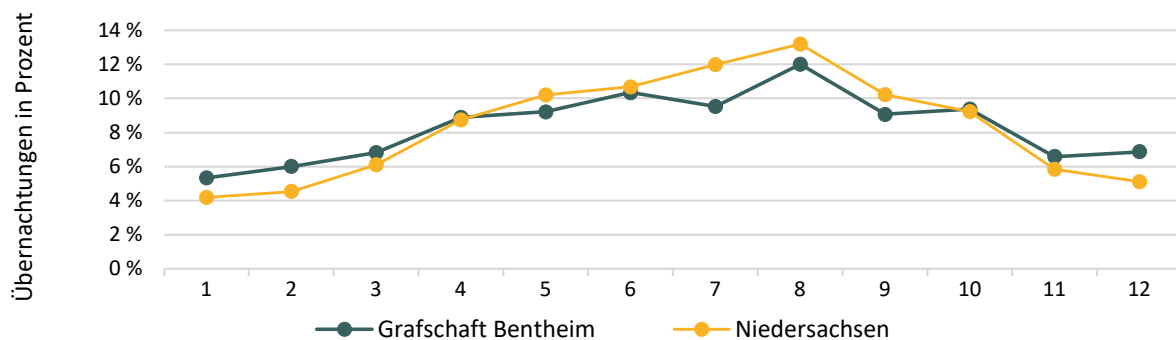
Saisonale Verteilung der Übernachtungen 2025



Anteil der Ankünfte und Übernachtungen am jeweiligen Gesamtaufkommen in Niedersachsen



Saisonale Verteilung der Übernachtungen 2025 in Prozent



Management Summary:

1. Kontinuierliches Wachstum bei moderatem Volumen

Die Grafschaft Bentheim erreichte 2025 knapp 891.000 Übernachtungen und knapp 257.000 Ankünfte. Seit 2021 entspricht dies einem Zuwachs von +53 % bei den Übernachtungen und +77 % bei den Ankünften, womit die Destination ihren Wachstumspfad nach der Pandemie stabil fortsetzt.

2. Sehr hoher Auslandsanteil mit klarer Marktkonzentration

32,2 % der Übernachtungen stammen aus dem Ausland – ein im Landesvergleich sehr hoher Wert. Der internationale Markt ist dabei nahezu monostrukturiert: Über 90 % der ausländischen Übernachtungen entfallen auf die Niederlande, was Chancen bietet, aber auch Abhängigkeiten schafft.

3. Lange Aufenthaltsdauer unterstreicht Erholungsprofil

Mit durchschnittlich 3,5 Nächten bleibt die Aufenthaltsdauer stabil auf hohem Niveau. Die Grafschaft Bentheim positioniert sich damit klar als längerfristige Urlaubs- und Erholungsdestination, nicht als Kurzreiseziel.

4. Ferienhäuser und –wohnungen prägen die Angebotsstruktur

Knapp 50 % aller Übernachtungen entfallen auf Ferienhäuser und Ferienwohnungen – der mit Abstand wichtigste Unterkunftstyp. Damit unterscheidet sich die Region deutlich von urbanen Märkten und profitiert von Selbstversorgern, Familien- und Natururlaub.

5. Sehr geringe Saisonalität als strategischer Vorteil

Die saisonale Verteilung ist ausgeglichen (59 % Sommer / 41 % Winter). Mit einem Saisonalitätsindex von 0,1 weist die Grafschaft Bentheim eine der niedrigsten Saisonalitäten in Niedersachsen auf – ein klarer Wettbewerbsvorteil für Auslastung und Wertschöpfung.

Quellen: ©Landesamt für Statistik Niedersachsen / www.grafschaft-bentheim-tourismus.de