



Allgemeine Informationen

- ✓ **Landkreise:** Goslar, Altkreis Osterode am Harz; **Städte:** Lamspringe, Duderstadt, Bad Gandersheim, Schladen-Werla
- ✓ **Einwohner:** 239.788
- ✓ **Fläche:** 1.483,46 km²
- ✓ **Tourismusintensität:** 15.669 ÜN/1.000 Einwohner
- ✓ **Größte Städte:** Goslar (47.544 Einwohner) / Osterode am Harz (21.497 Einwohner)
- ✓ **Kur- und Erholungsorte:** Altenau, Bad Grund, Bad Harzburg, Bad Lauterberg, Bad Sachsa, Braunlage (einschl. Königskrug, OT Hohegeiß mit Wolfsbachmühle und Heimathütte), Duderstadt, Goslar, Langelsheim (OT Wolfshagen), Walkenried
- ✓ **Flüsse:** Bode, Ecker, Grane, Helme, Ilse, Innerste, Lutter, Markau, Neile, Nette, Oder, Oker, Radau, Sieber, Söse, Steina, Warme Bode, Wieda, Zorge
- ✓ **Geschützte Flächen:** Naturpark Harz (ca. 790 km²)

Top Attraktionen

- ✓ UNESCO Welterbe Bergwerk Rammelsberg (Weltkulturerbe seit 1992)
- ✓ Altstadt Goslar (ca. 1.500 Fachwerkgebäude des 15. bis 19. Jahrhundert)
- ✓ Oberharzer Wasserwirtschaft (Weltkulturerbe seit 2010)
- ✓ Nationalpark Harz (Natur pur auf 247,03km²)
- ✓ Höhlenerlebniszentrum Iberger Tropfsteinhöhle, Bad Grund (Schauhöhle seit 1874)
- ✓ Zisterziensermuseum Kloster Walkenried (Weltkulturerbe seit 2010)
- ✓ Freizeit- und Sportanlage am Wurmberg, Braunlage (der Wurmberg ist mit 971,2m der zweithöchste Berg im Harz)
- ✓ Biosphärenreservat Karstlandschaft Südharz

Aktivtourismus (ausgewählte Wege & Gewässer)

- ✓ Radwege: Weser-Harz-Heide Radfernweg, D-Route 3 / Europaradweg 1, Innerste-Radweg, Volksbank Arena Harz / Mountainbike-Region umfasst 74 Mountainbike-Rundrouten
- ✓ Wanderwege: Harzer-Hexen-Stieg, Karstwanderweg Südharz, Harzer Försterstieg, Harzer Grenzweg am Grünen Band, Kaiserweg, Harzer Baudenstieg
- ✓ Premiumwege: Kästeklippentour, LuchsTour, Liebesbankweg

Saisonale Highlights

- ✓ Frühling: Walpurgisnacht zum ersten Mai, Internationale Händel-Festspiele Göttingen, Kräuterekursionen
- ✓ Sommer: Baumwipfelpfad Bad Harzburg, Sommerrodelbahn am Bocksberg, Bad Harzburger Galopprennwoche
- ✓ Herbst: Hirschröhren zur Brunftzeit hören, 10-Teiche-Marathon
- ✓ Winter: Ski fahren und rodeln, Weihnachtsmarkt im Erzbergwerk Rammelsberg

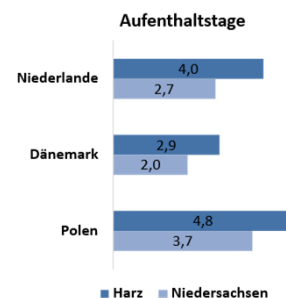
Entwicklung der wichtigsten touristischen Kennzahlen - 2021 bis 2025

Tourismus-Entwicklung	2021*	2022*	2023*	2024*	2025*	Entwicklung 2021-2025*
Übernachtungen	2.064.687	3.507.538	3.806.082	3.716.868	3.757.260	+1.692.573
Veränderung zum Vorjahr	-5,3%	+69,9%	+8,5%	-2,3%	+1,1%	+82,0%
davon Übernachtungen aus dem Ausland	133.174	300.336	338.500	323.129	323.483	+190.309
	6,5%	8,6%	8,9%	8,7%	8,6%	+2,1%- Punkte
Ankünfte	567.066	1.042.491	1.172.695	1.187.425	1.224.513	+657.447
Veränderung zum Vorjahr	-10,1%	+83,8%	+12,5%	+1,3%	+3,1%	+115,9%
davon Ankünfte aus dem Ausland	40.558	87.477	103.436	101.904	101.706	+61.148
	6,4%	7,6%	7,8%	7,7%	7,7%	+1,3%- Punkte
Aufenthaltsdauer (Ø in Nächten)	3,6	3,4	3,2	3,1	3,1	-0,6
Geöffnete Beherbergungsbetriebe	339	470	504	510	509	+170

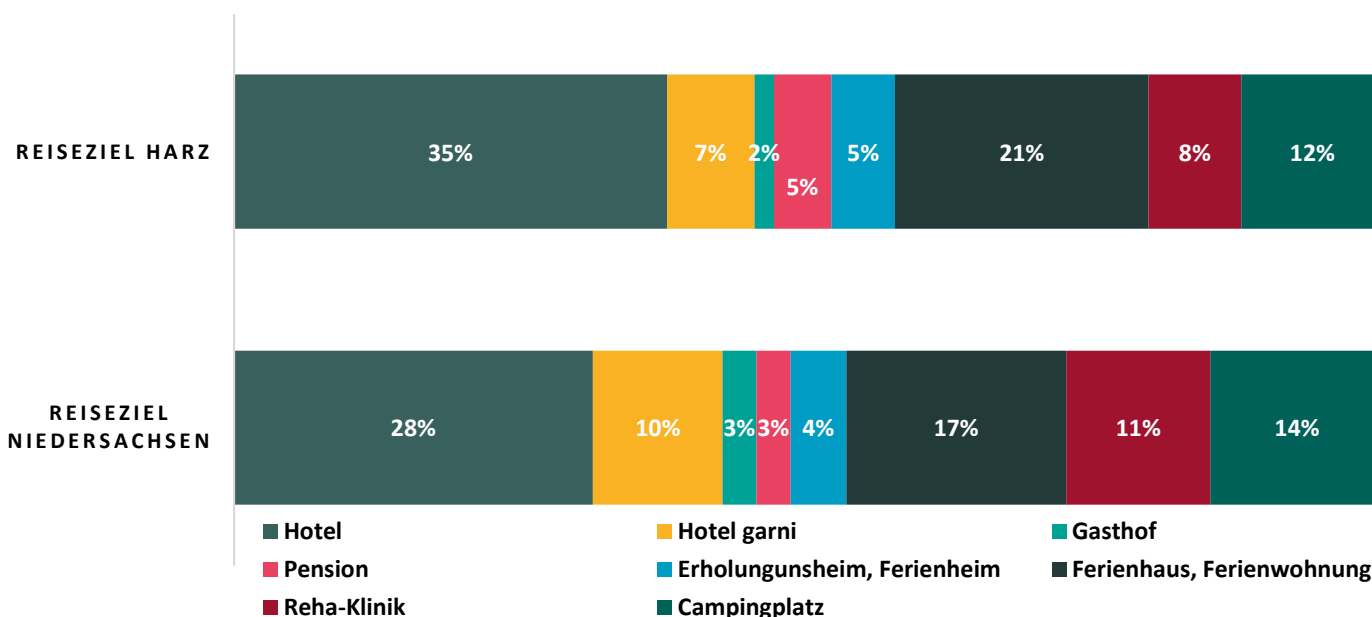
* ohne Lamspringe, Schladen-Werla, Hattorf, 2021 ohne Bad Lauterberg, Walkenried

Tourismus ausländische Quellmärkte 2025 - Top 3

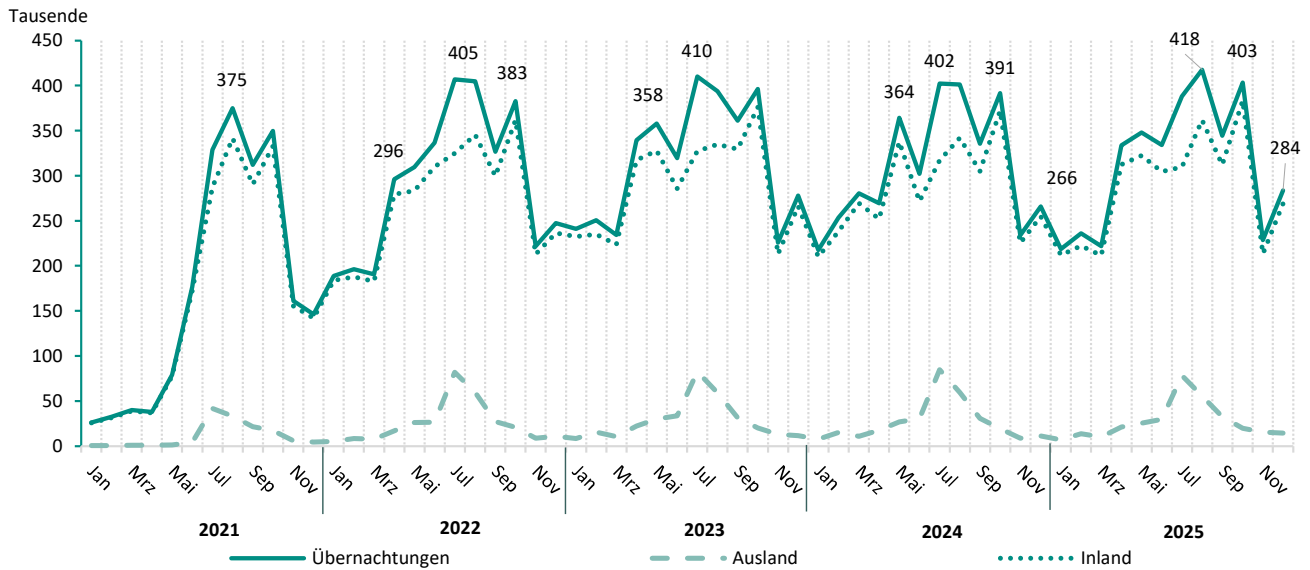
- ✓ **Niederlande** 114.526 Übernachtungen (Anteil: 35,4%)
- ✓ **Dänemark** 108.880 Übernachtungen (Anteil: 33,7%)
- ✓ **Polen** 13.699 Übernachtungen (Anteil: 4,2%)



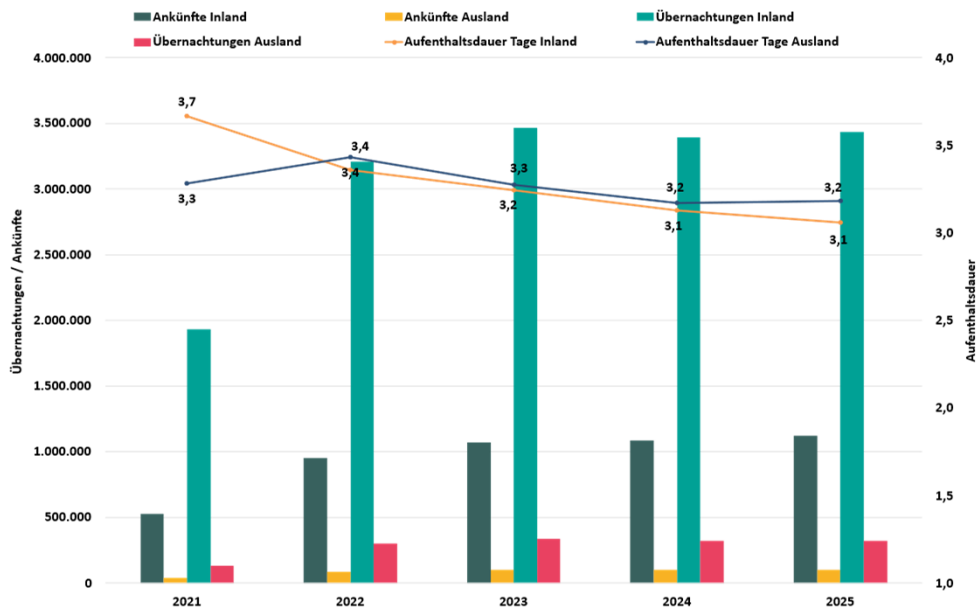
Unterkunftsart



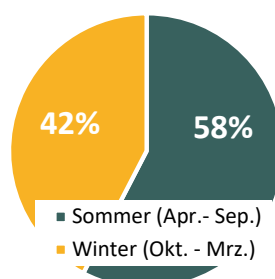
Monatliche Entwicklung der Übernachtungen - 2021 bis 2025



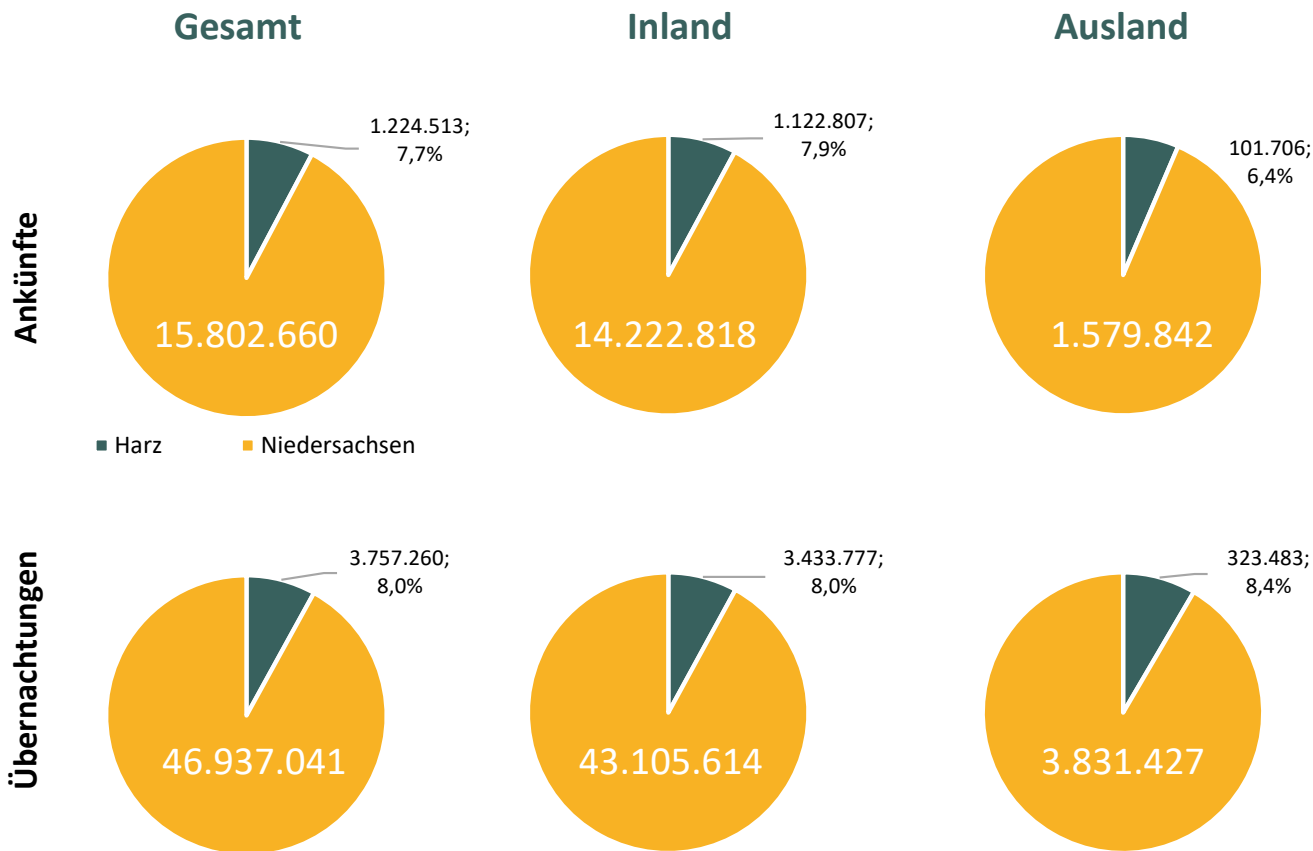
Entwicklung der Ankünfte, Übernachtungen und Aufenthaltsdauer - 2021 bis 2025



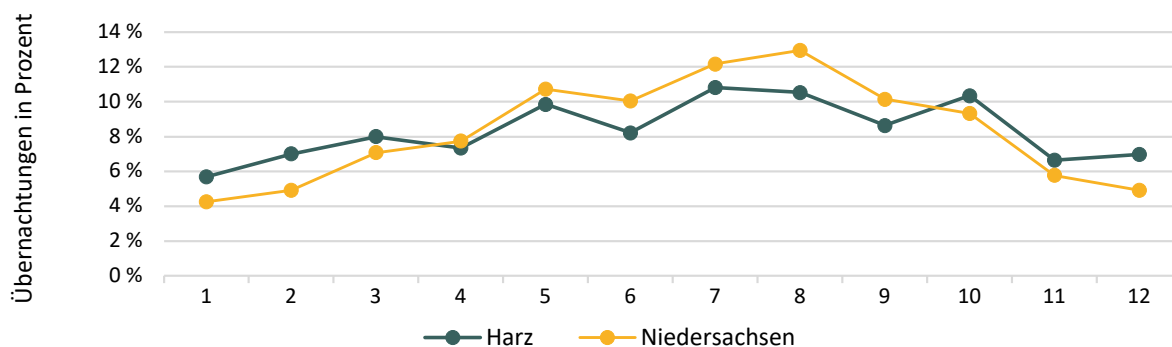
Saisonale Verteilung der Übernachtungen 2025



Anteil der Ankünfte und Übernachtungen am jeweiligen Gesamtaufkommen in Niedersachsen



Saisonale Verteilung der Übernachtungen 2025 in Prozent



Management Summary:

1. **Ankünfte über Vorkrisenniveau – Übernachtungen noch darunter**

Die Ankünfte (1,22 Mio.) haben sich bis 2024/2025 wieder auf dem Niveau von 2019 stabilisiert (+4,4%). Die 3,76 Mio. Übernachtungen liegen noch unter dem Vorkrisenniveau (-4,9%) von 2019. Es findet ein Strukturwandel statt, hin zu mehr und kürzeren Reisen.

2. **Hohe Tourismusintensität bei moderatem Wachstum**

Die Tourismusintensität lag 2025 bei 15.669 Übernachtungen je 1.000 Einwohnern und damit relativ hoch im Vergleich zu anderen Regionen. Nach starkem Aufholeffekt 2022 folgt nun eine verhaltene Dynamik.

3. **Internationale Nachfrage stabilisiert sich**

Der Auslandsanteil bei den Übernachtungen von 8,6% ist seit 2022 relativ stabil. Die wichtigsten Quellmärkte sind die Niederlande, Dänemark und Polen. Zwar sind die Auslandsmärkte relevant, aber ohne starke Wachstumsimpulse

4. **Rückläufige Aufenthaltsdauer bestätigt Kurzurlaubsprofil**

Die durchschnittliche Aufenthaltsdauer betrug 2025 3,1 Nächte (2019: 3,4 Nächte). Der Focus liegt auf kurz- und Erlebnisreisen, weniger auf lange Aufenthalte.

5. **Sehr geringe Saisonalität – Stärke des Harzes**

Der Saisonalitätsindex lag 2025 bei 0,13 und damit deutlich unter dem von Niedersachsen (0,2). Saisonal verteilen sich die Übernachtungen zu 58% auf die Sommersaison und zu 42% auf die Wintersaison. Damit zeigt der Harz ein großes Potential für eine Ganzjahresdestination mit einem starken Wintertourismuspotential.

Quellen: ©Landesamt für Statistik Niedersachsen