



Allgemeine Informationen

- ✓ **Landkreis:** Nienburg/Weser mit allen kreisangehörigen Kommunen; **Gemeinden:** Weyhe, Bruchhausen-Vilsen (LK-Diepholz); Achim, Dörverden, Langwedel, Verden, Thedinghausen, Kirchlinteln (LK Verden); Petershagen (NRW)
- ✓ **Einwohner:** 304.053
- ✓ **Fläche:** 2.471,92 km²
- ✓ **Tourismusintensität:** 4.853 ÜN/1.000 Einwohner
- ✓ **Größte Städte:** Achim (32.912 Einwohner) / Nienburg (32.602 Einwohner) / Weyhe (31.019 Einwohner), Verden (27.249 Einwohner); Petershagen (25.279 Einwohner) NRW
- ✓ **Kur- und Erholungsorte:** Bruchhausen-Vilsen, Petershagen (NRW) /Bad Hopfenberg (NRW)
- ✓ **Flüsse:** Weser, Aller, Große Aue
- ✓ **Geschützte Flächen:** Uchter Moor (ca. 32,63 km²) / Naturpark Steinhuder Meer (ca. 420 km²)

Top Attraktionen

- ✓ Weser-Radweg (520 Kilometer), Aller-Radweg und Kulturroute
- ✓ Dinosaurierpark Münchehagen mit Naturdenkmal Saurierfährten (mehr als 300 original Trittsiegel und mehr als 400 lebensechte Konstruktionen von Dinosauriern und anderen Urzeittieren)
- ✓ Wolfcenter Dörverden (zahlreiche Wölfe hautnah erleben)
- ✓ Zisterzienserkloster Loccum (bereits 1163 errichtet, Kulturerbesiegel)
- ✓ Architektur der Weserrenaissance (einen speziellen Baustil entdecken z.B. Schloss Erbhof, Rathausgiebel in Nienburg, Schloss Petershagen)
- ✓ Deutsches Pferdemuseum Verden und Dom und Altstadt Verden
- ✓ Magic Park Verden (Freizeitpark mit Märchen und Tieren) und Glashütte Gernheim (Petershagen NRW)
- ✓ Niedersächsisches Spargelmuseum Nienburg und Polizeimuseum Niedersachsen Nienburg
- ✓ Museumseisenbahn Bruchhausen-Vilsen und Moorbahn Uchte
- ✓ Historisches Museum Domherrenhaus in Verden und Romantik Bad Rehburg (Hist. Kuranlage mit Museum)

Aktivtourismus (ausgewählte Wege & Gewässer)

- ✓ **Radfernwege:** Weser-Radweg (520 Kilometer), Kulturroute, Aller-Radweg und ca. 40 ausgeschilderte Tagesradtouren
- ✓ **Wanderwege/Pilgerwege:** Pilgerweg Sigwardsweg, Pilgerweg Loccum-Volkenroda, Pilgerweg Jakobsweg Bremen-Osnabrück, Fernwanderweg Roswithaweg (Nienburg - Bad Gandersheim), Fernwanderweg Herrmann-Billung-Weg (Lauenburg - Verden), Fernwanderweg Freudenthalweg (Harburg – Verden) und einige kleine Rundwanderwege z.B. Hermann-Löns-Wanderweg, Meeresblicke, Waldblicke
- ✓ **Kanugewässer:** Weser, Große Aue, Aller

Saisonale Highlights

- ✓ **Frühling:** Nienburger Spargelfest, Lätare-Spende Verden
- ✓ **Sommer:** Kanufahren auf der Weser und der Aller, Radtouren entlang der Weser, Verdener Domweih, Brokser Heiratsmarkt, ConQuest of Mythodea in Brokeloh
- ✓ **Herbst:** Katharinenmarkt zu Hoya, Altstadtfest Nienburg, Jazz-Bluestage Verden
- ✓ **Winter:** Karneval in Stolzenau

Weitere Informationen über Sehenswürdigkeiten, Rad- und Wandertouren sowie Veranstaltungen unter www.mittelweser-tourismus.de

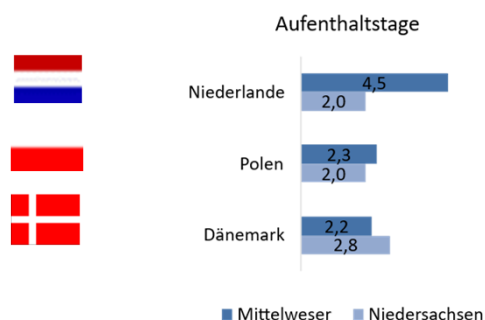
Entwicklung der wichtigsten touristischen Kennzahlen - 2021 bis 2025

Tourismus-Entwicklung*	2021	2022	2023	2024	2025	Entwicklung 2021-2025
Übernachtungen	888.956	1.263.373	1.411.068	1.444.186	1.475.687	+586.731
Veränderung zum Vorjahr	+34,6%	+42,1%	+11,7%	+2,3%	+2,2%	+66,0%
davon Übernachtungen aus dem Ausland	68.637	141.031	167.109	142.228	146.831	78.194
	7,7%	11,2%	11,8%	9,8%	10,0%	+2,3%- Punkte
Ankünfte	327.424	503.623	549.676	570.744	580.219	+252.795
Veränderung zum Vorjahr	+19,6%	+53,8%	+9,1%	+3,8%	+1,7%	+77,2%
davon Ankünfte aus dem Ausland	23.106	47.771	56.494	54.490	54.224	+31.118
	7,1%	9,5%	10,3%	9,5%	9,3%	+2,2%- Punkte
Aufenthaltsdauer (Ø in Nächten)	2,7	2,5	2,6	2,5	2,5	-0,2
Geöffnete Beherbergungsbetriebe	192	220	221	225	226	+34

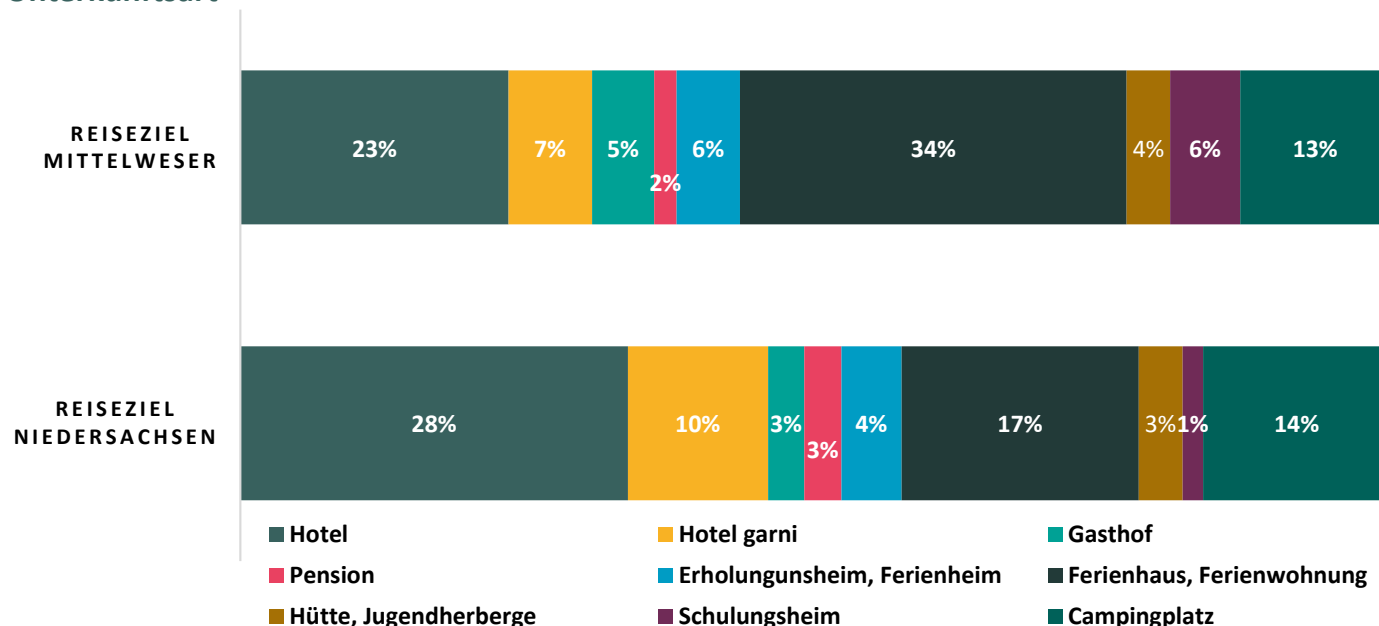
* LSN Reisegebiet Mittelweser & Petershagen (NRW)

Tourismus ausländische Quellmärkte 2025 - Top 3*

- ✓ **Niederlande** 30.721 Übernachtungen (Anteil: 20,9%)
- ✓ **Polen** 16.333 Übernachtungen (Anteil: 11,1%)
- ✓ **Dänemark** 14.127 Übernachtungen (Anteil: 9,6%)

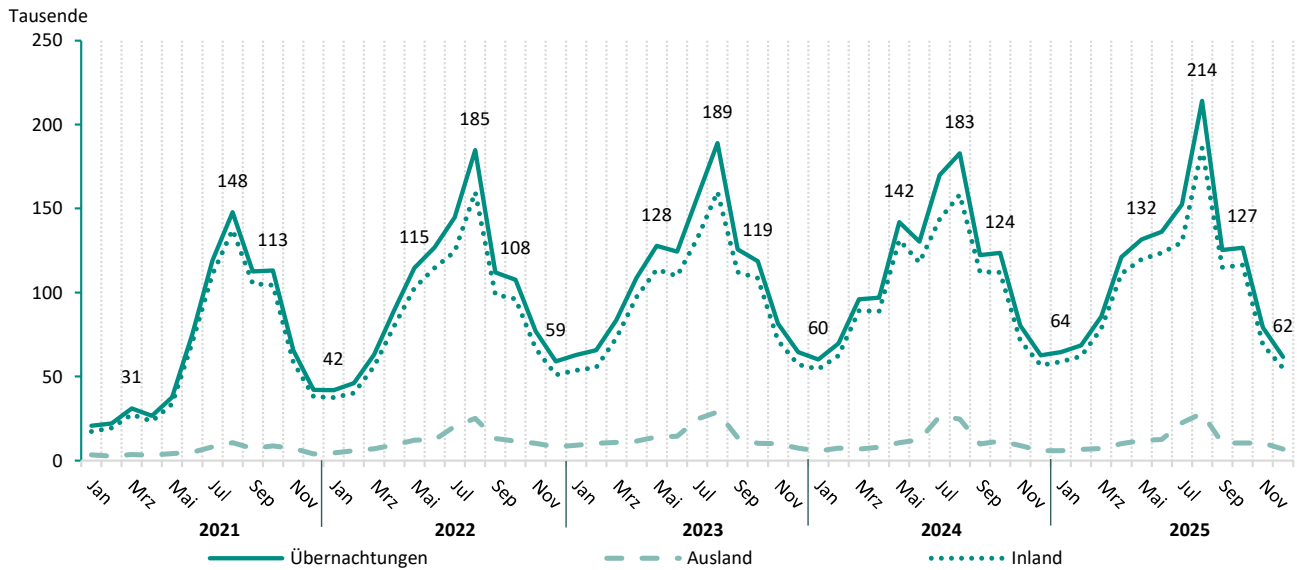


Unterkunftsart*



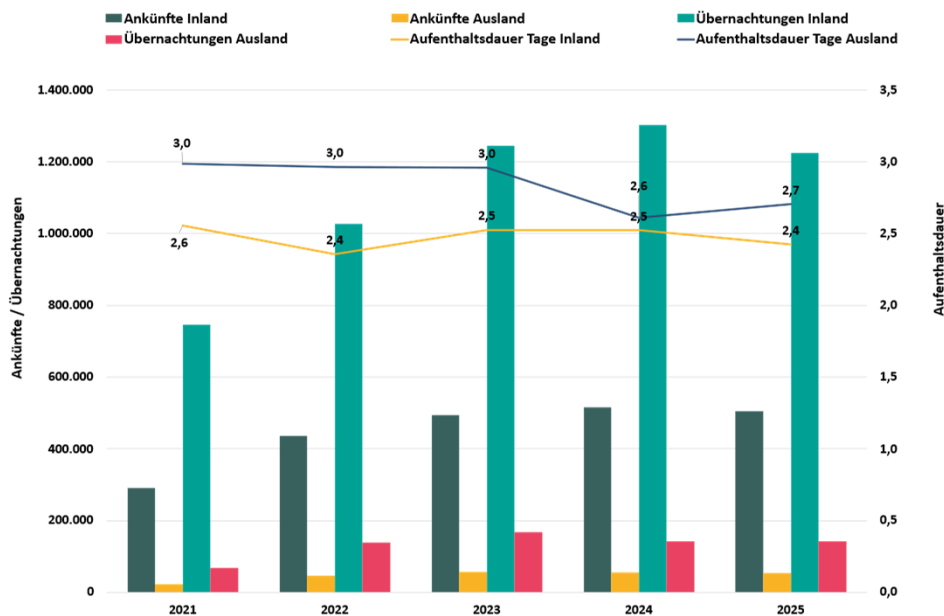
* LSN Reisegebiet Mittelweser & Petershagen (NRW)

Monatliche Entwicklung der Übernachtungen - 2021 bis 2025*



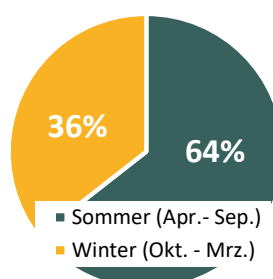
* LSN Reisegebiet Mittelweser ohne Petershagen

Entwicklung der Ankünfte, Übernachtungen und Aufenthaltsdauer - 2021 bis 2025**

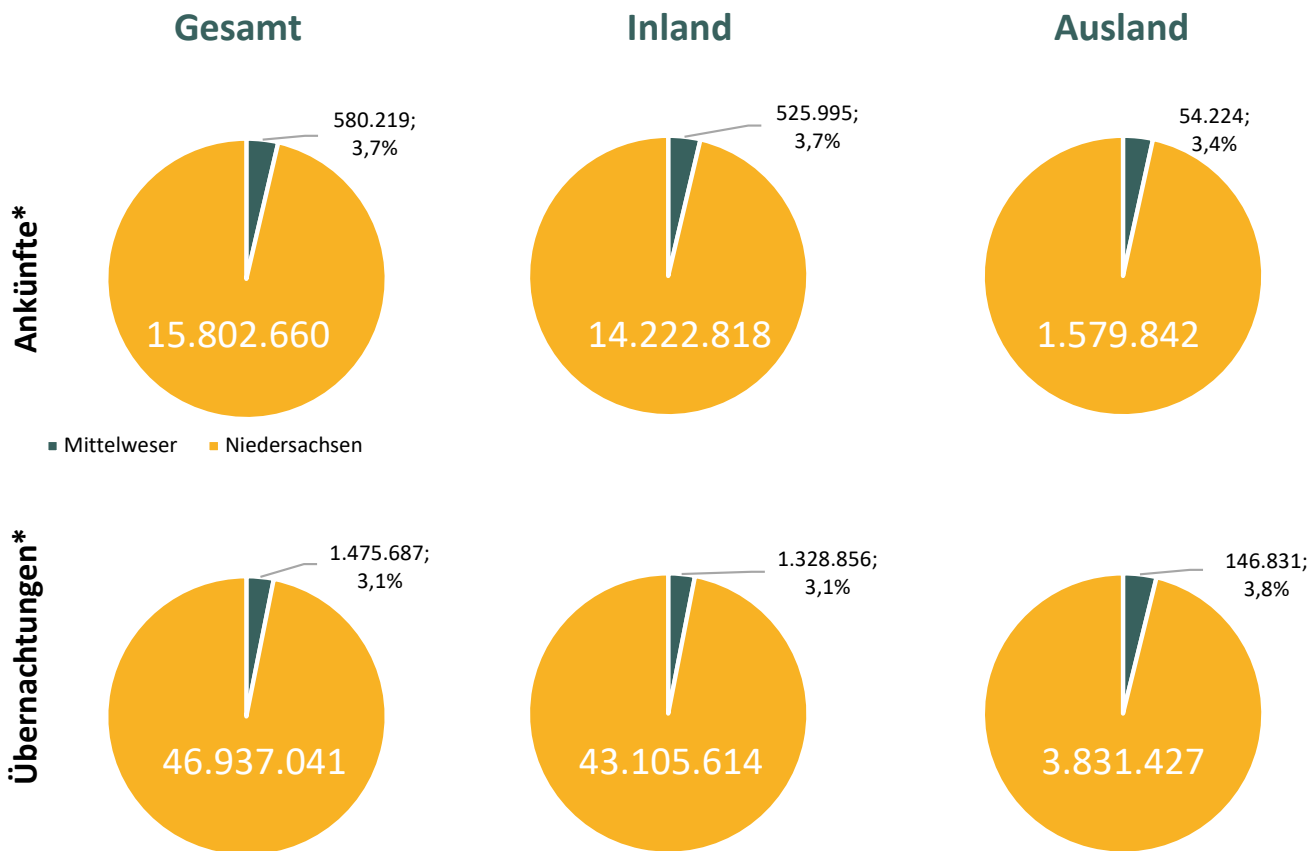


** LSN Reisegebiet Mittelweser mit Petershagen (NRW)

Saisonale Verteilung der Übernachtungen 2025

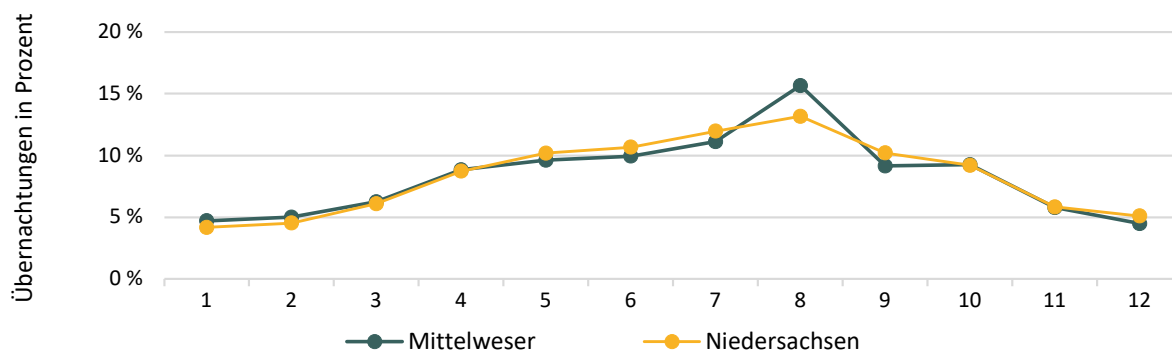


Anteil der Ankünfte und Übernachtungen am jeweiligen Gesamtaufkommen in Niedersachsen



* LSN Reisegebiet Mittelweser & Petershagen (NRW)

Saisonale Verteilung der Übernachtungen 2025 in Prozent**



** LSN Reisegebiet Mittelweser ohne Petershagen (NRW)

Management Summary:

1. **Sehr dynamische Entwicklung und deutlich über Vor Corona Niveau**

Die Region Mittelweser verzeichnet seit 2021 ein starkes Wachstum. 2025 wurden 1,48 Mio. Übernachtungen und 580.000 Ankünfte erreicht. 2025 lagen Übernachtungen (+38,6 %) und Ankünfte (+22,4 %) klar über dem Niveau von 2019. Für das Jahr 2025 setzt sich das Wachstum moderat fort.

2. **Wachsender, aber weiterhin überschaubarer Landesanteil**

Mittelweser erreicht rund 3,1 % der Übernachtungen und 3,7 % der Ankünfte in Niedersachsen. Die Tourismusintensität von 4.853 Übernachtungen je 1.000 Einwohner weist auf eine solide touristische Bedeutung mit weiterem Entwicklungspotenzial hin.

3. **Moderate Internationalisierung mit klaren Kernmärkten**

Der Auslandsanteil liegt 2025 bei rund 10 % der Übernachtungen. Wichtigste Quellmärkte sind die Niederlande, Polen und Dänemark. Insgesamt wächst der Auslandstourismus seit 2021, bleibt aber klar ergänzend zum starken Inlandstourismus.

4. **Stabiles Kurzurlaubsprofil mit leicht wachsender Aufenthaltsdauer**

Die durchschnittliche Aufenthaltsdauer liegt bei 2,5 Nächten und ist damit seit 2019 leicht gestiegen (+0,3 Tage). Dies unterstreicht das Profil der Mittelweser als Kurzurlaubs- und Aktivregion mit Potenzial zur weiteren Aufenthaltsverlängerung.

5. **Aktiv und Naturtourismus als klarer Profilkern bei geringer Saisonalität**

Rad-, Wasser- und Naturtourismus (u. a. Weser Radweg, Kanu auf Weser und Aller, Naturparks) prägen das Angebot. Die Übernachtungen verteilen sich vergleichsweise gleichmäßig über das Jahr (Saisonalität 0,2), was eine stabile Auslastung und ganzjährige Wertschöpfung begünstigt.

Quellen: © Landesamt für Statistik Niedersachsen und Landesbetrieb IT NRW /www.mittelweser-tourismus.de