



## Allgemeine Informationen

- ✓ **Landkreise:** Cloppenburg, Vechta
- ✓ **Einwohner:** 325.937
- ✓ **Fläche:** 2.230,99 km<sup>2</sup>
- ✓ **Tourismusintensität:** 2.809 ÜN/1.000 Einwohner
- ✓ **Größte Städte:** Cloppenburg (36.522 Einwohner) / Vechta (33.791 Einwohner)
- ✓ **Kur- und Erholungsorte:** Barßel, Lönningen
- ✓ **Flüsse:** Hase, Hunte, Soeste
- ✓ **Geschützte Flächen:** Naturpark Dümmer (ca. 472 km<sup>2</sup>) / Thülsfelder Talsperre (ca. 4,62 km<sup>2</sup>) / Wildeshauser Geest (ca. 1.554 km<sup>2</sup>)

## Top Attraktionen

- ✓ Boxenstopp-Route (300 Kilometer langer Radfernweg durch das Oldenburger Münsterland)
- ✓ Straße der Megalithkultur (Das Leben der Menschen vor 5000 Jahren besser verstehen)
- ✓ Museums- und Mooreisenbahnen (beeindruckende Bahnen bestaunen)
- ✓ Dümmer See (Erholungsgebiet mitten im Naturpark Dümmer)
- ✓ Erholungsgebiet Thülsfelder Talsperre (große Talsperre mit einem Stauinhalt von 10,9 Millionen Kubikmetern)

## Aktivtourismus (ausgewählte Wege & Gewässer)

- ✓ **Radwege:** Hunte Radweg, Radroute der Megalithkultur, Boxenstopp-Route, 3-Seen-Route
- ✓ **Kanugewässer:** Hase, Hunte

## Saisonale Highlights

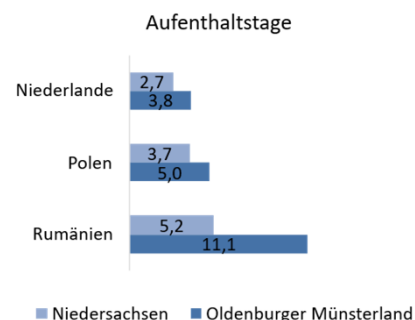
- ✓ **Frühling:** Dammer Carneval
- ✓ **Sommer:** Tante Mia tanzt-Festival
- ✓ **Herbst:** Erntestart Grünkohl
- ✓ **Winter:** Boßeln

## Entwicklung der wichtigsten touristischen Kennzahlen - 2021 bis 2025

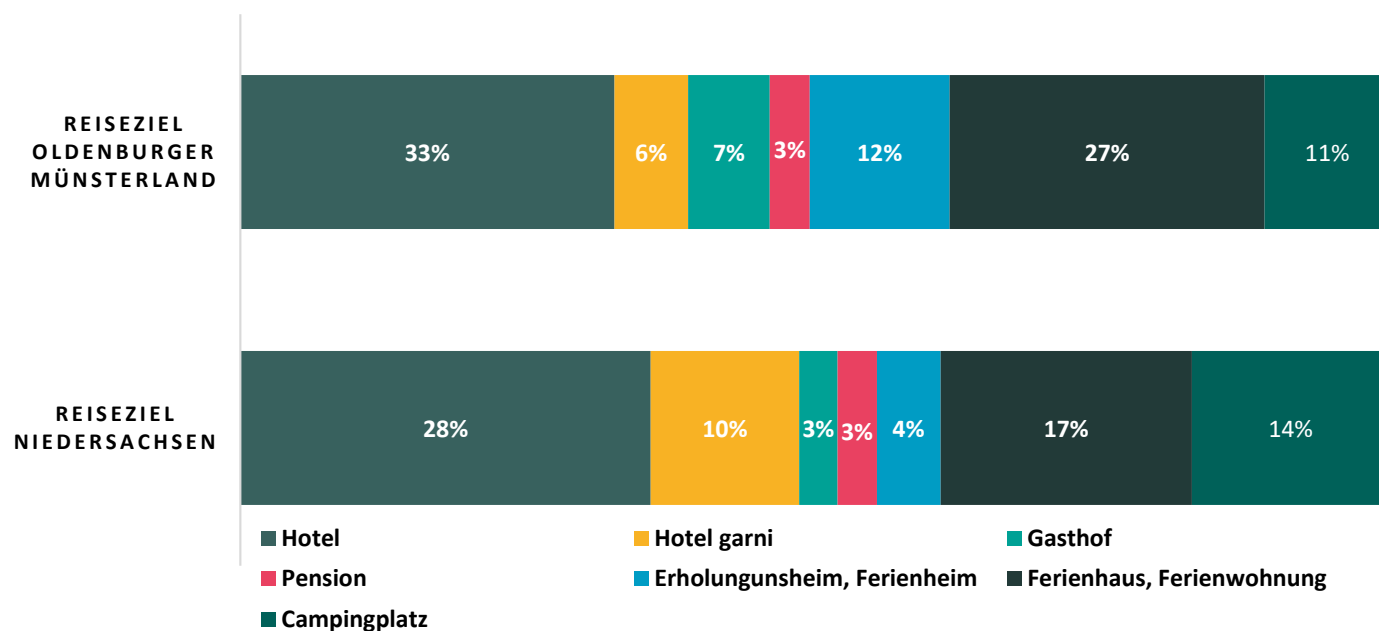
Tourismus-Entwicklung	2021	2022	2023	2024	2025	Entwicklung 2021-2025
Übernachtungen	599.651	882.508	907.435	924.595	915.606	+315.955
Veränderung zum Vorjahr	+9,4%	+47,2%	+2,8%	+1,9%	-1,0%	+52,7%
davon Übernachtungen aus dem Ausland	58.239	136.658	156.188	162.396	152.663	+94.424
	9,7%	15,5%	17,2%	17,6%	16,7%	+7,0%- Punkte
Ankünfte	191.342	314.645	332.788	351.171	356.056	+164.714
Veränderung zum Vorjahr	+5,7%	+64,4%	+5,8%	+5,5%	+1,4%	+86,1%
davon Ankünfte aus dem Ausland	15.659	38.116	45.445	47.809	47.621	+31.962
	+8,2%	+12,1%	+13,7%	+13,6%	+13,4%	+5,2%- Punkte
Aufenthaltsdauer (Ø in Nächten)	3,1	2,8	2,7	2,6	2,6	-0,5
Geöffnete Beherbergungsbetriebe	117	136	136	136	138	+21

### Tourismus ausländische Quellmärkte 2025 - Top 3

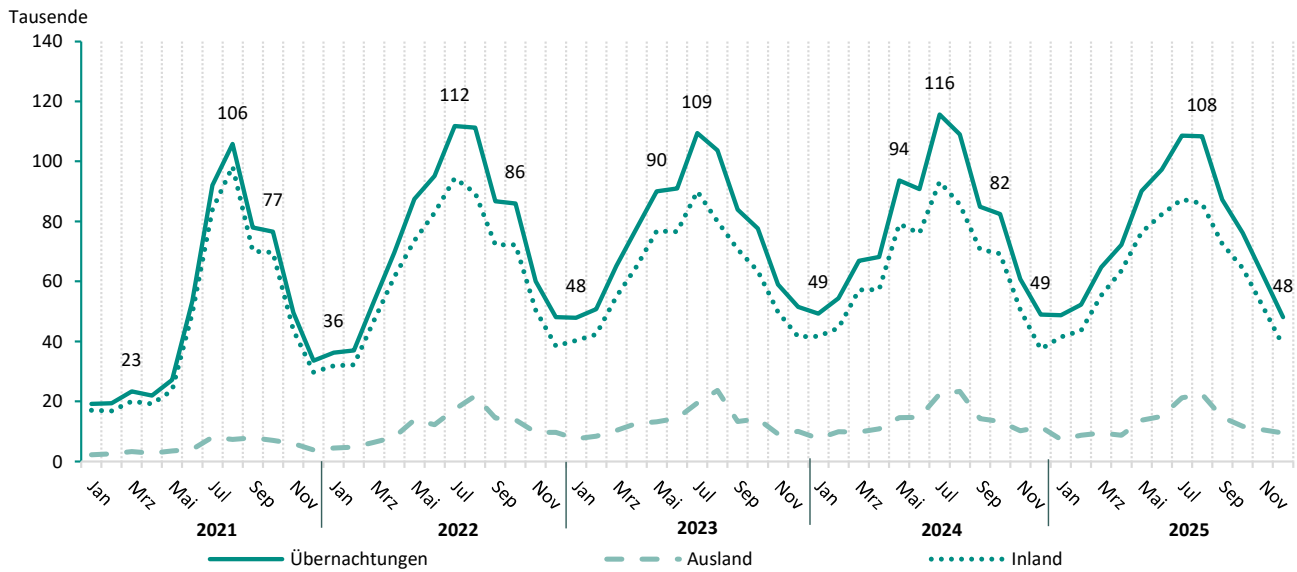
- ✓ **Niederlande** 83.051 Übernachtungen (Anteil: 54,4%)
- ✓ **Polen** 12.331 Übernachtungen (Anteil: 8,1%)
- ✓ **Rumänien** 7.714 Übernachtungen (Anteil: 5,1%)



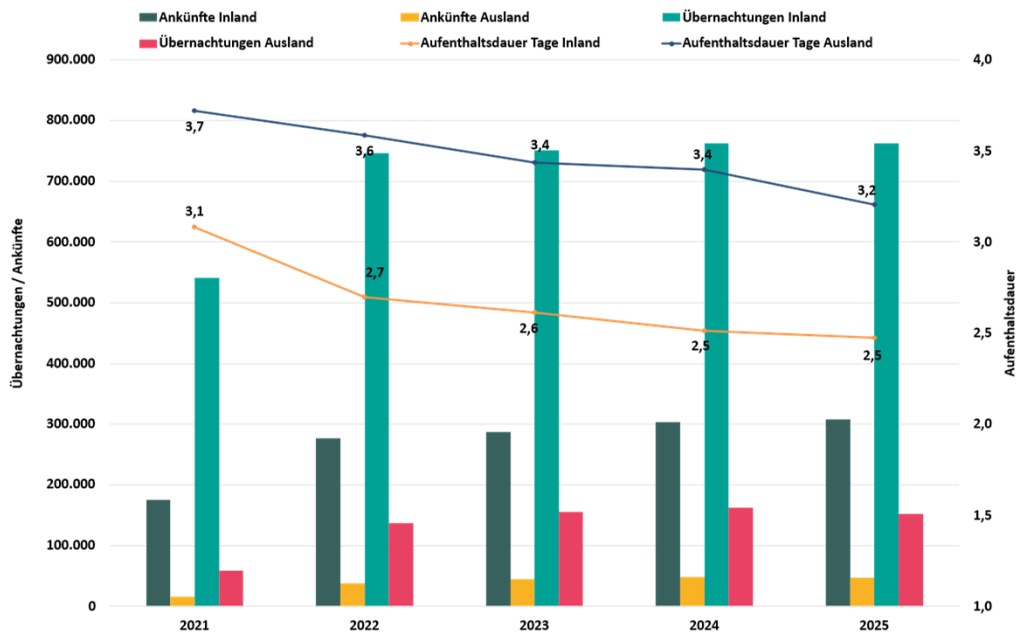
### Unterkunftsart



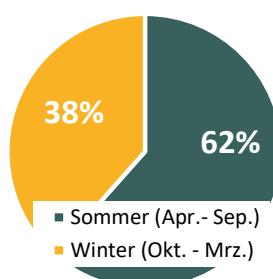
## Monatliche Entwicklung der Übernachtungen - 2021 bis 2025



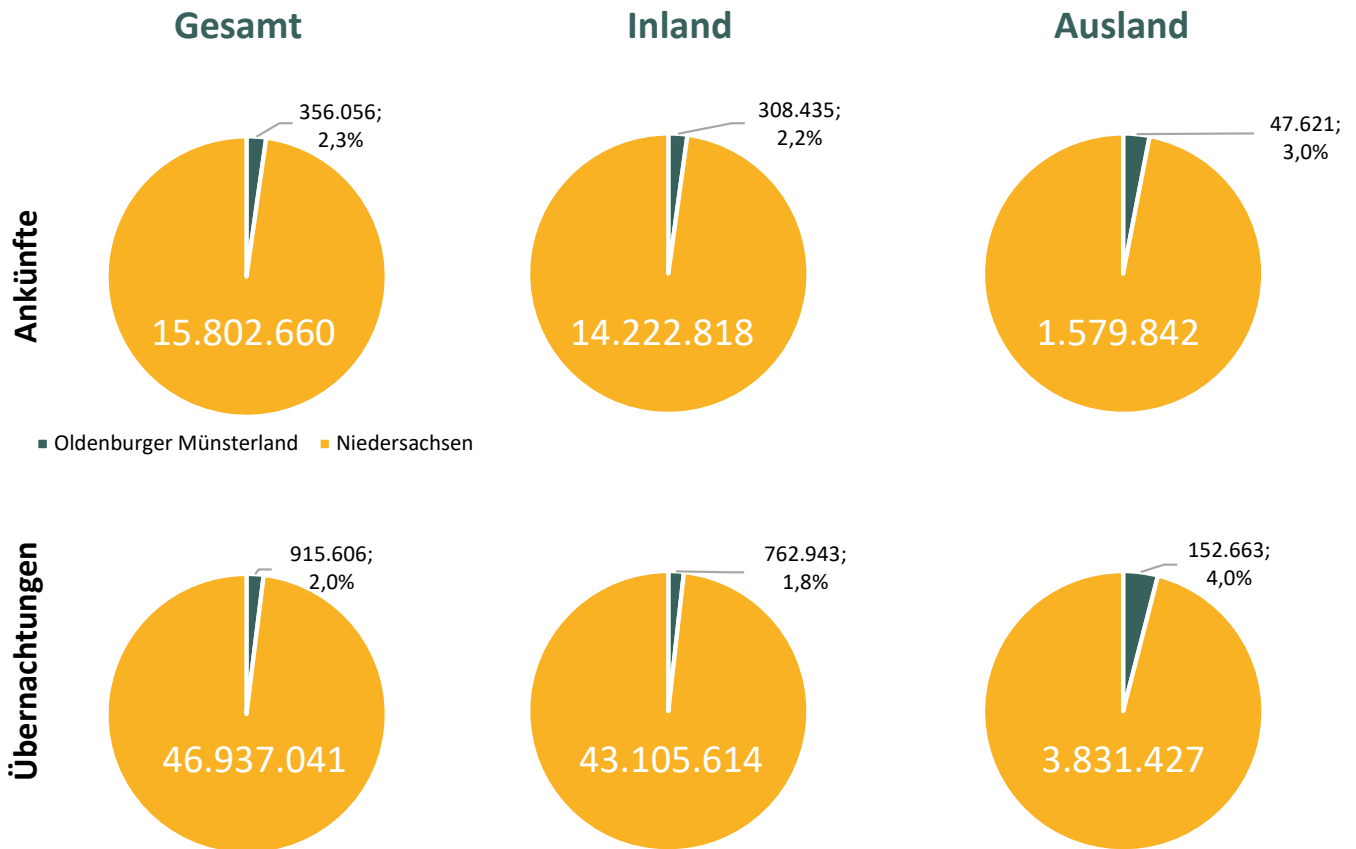
## Entwicklung der Ankünfte, Übernachtungen und Aufenthaltsdauer - 2021 bis 2025



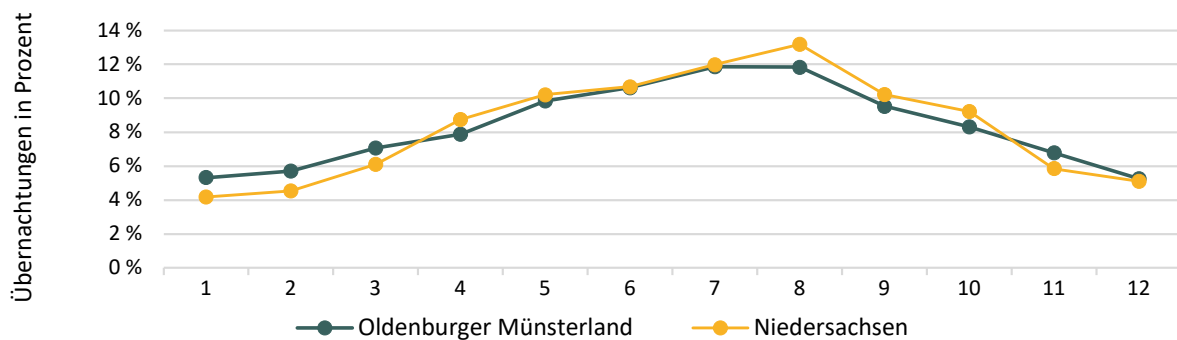
## Saisonale Verteilung der Übernachtungen 2025



## Anteil der Ankünfte und Übernachtungen am jeweiligen Gesamtaufkommen in Niedersachsen



## Saisonale Verteilung der Übernachtungen 2025 in Prozent



## Management Summary:

### 1. Deutliche Erholung und Überschreiten des Vor-Corona-Niveaus

Das Oldenburger Münsterland hat sich seit 2021 sehr dynamisch entwickelt. Mit 916.000 Übernachtungen und 356.000 Ankünften im Jahr 2025 liegen die Kennzahlen deutlich über dem Niveau von 2019, auch wenn sich 2025 eine leichte Konsolidierung (-1,0 % ÜN) zeigt.

### 2. Kleine Region mit stabiler, wachsender Bedeutung

Mit einem Anteil von rund 2 % an den Übernachtungen Niedersachsens weist die Region eine eher moderate Tourismusintensität auf (2.809 ÜN je 1.000 Einwohner). Gleichzeitig zeigen die hohen Wachstumsraten seit 2021 ein deutliches Entwicklungspotenzial.

### 3. Zunehmende Internationalisierung mit starker Niederlande-Abhängigkeit

Der Auslandsanteil an den Übernachtungen stieg zwischen 2021 und 2025 um 7 Prozentpunkte auf 16,7 %. Wichtigster Quellmarkt sind die Niederlande (54 % der Auslandsübernachtungen), gefolgt von Polen und Rumänien – eine klare Fokussierung auf wenige Herkunftsländer.

### 4. Sinkende Aufenthaltsdauer trotz steigender Nachfrage

Die durchschnittliche Aufenthaltsdauer ging kontinuierlich von 3,1 Nächten (2021) auf 2,6 Nächte (2025) zurück. Dies deutet auf einen steigenden Anteil an Kurz- und Wochenendreisen hin und zeigt Potenzial für Angebotsentwicklung zur Aufenthaltsverlängerung.

### 5. Profil als Aktiv- und Naturdestination bestätigt

Rad- und Aktivtourismus (z. B. Boxenstopp-Route, Hunte-Radweg), Naturerlebnisräume wie Naturpark Dümmer und Thülsfelder Talsperre sowie saisonale Veranstaltungen prägen das touristische Profil. Besonders Ferienhäuser/-wohnungen (27 %) und Hotels (33 %) spielen eine zentrale Rolle in der Beherbergungsstruktur.

Quellen: © Landesamt für Statistik Niedersachsen / [www.oldenburger-muensterland.de](http://www.oldenburger-muensterland.de)