



## Allgemeine Informationen

- ✓ **Landkreise:** Ammerland, Aurich, Friesland, Leer, Wittmund, Stadtkreis Emden, Nordseeküste und Ostfriesische Inseln
- ✓ **Einwohner:** 691.423
- ✓ **Fläche:** 4.478,58 km<sup>2</sup>
- ✓ **Tourismusintensität:** 17.927 ÜN/1.000 Einwohner
- ✓ **Größte Städte:** Emden (49.079 Einwohner) / Aurich (42.579 Einwohner) / Leer (34.210 Einwohner)
- ✓ **Kur- und Erholungsorte:** Bad Zwischenahn, Baltrum, Borkum, Bunde, Detern (OT Detern, Stickhausen und Velde), Dornum (OT Dornumersiel), Friedeburg, Großefehn, Jemgum, Jever, Juist, Langeoog, Norderney, Rhaderfehn, Schortens, Spiekeroog, Südbrookmerland, Uplengen, Wangerooge, Weener, Westerstede, Westrhaderfehn, Wiesmoor
- ✓ **Flüsse:** Ems, Leda, Jümme, Jade, Harle
- ✓ **Geschützte Flächen:** Nationalpark Niedersächsisches Wattenmeer (3.458 km<sup>2</sup>) / Naturschutzgebiet Ems (Außenems 12.025 ha)

## Top Attraktionen

- ✓ UNESCO-Weltnaturerbe Wattenmeer (einzigartige Naturlandschaft mit Wattwanderungen)
- ✓ Park der Gärten Bad Zwischenahn (über 40 verschiedene Mustergärten für Gartenliebhaber)
- ✓ Rhododendronparks im Ammerland (bis zu 1000 verschiedene Sorten des beliebten Heidekrautgewächses)
- ✓ Blumenreich Wiesmoor (großer Gartenpark mit faszinierender Blütenpracht)
- ✓ Orgellandschaft Ostfriesland (mit mehr als 90 Orgeln aus sechs Jahrhunderten eine der reichsten Orgellandschaften der Welt)
- ✓ Leeraner Miniaturland einzigartige Modelllandschaft im Maßstab 1:87)
- ✓ Ostfrieslands Schlösser und Schlossparks (steinerne Zeitzeugen, die zum Besuch einladen)
- ✓ Paddel & Pedalstation Ostfriesland (20 Paddel- und Pedalstationen für Erlebnisse an der frischen Luft)

## Aktivtourismus (ausgewählte Wege & Gewässer)

- ✓ **Radwege:** Ammerlandroute, Deutsche Fehnroute, EmsRadweg, Friesenroute Rad up Pad, Internationale Dollard Route, Nordseeküsten-Radweg, Tour de Fries
- ✓ **Wanderwege:** Ems-Dollart Pad & Emsweg, Ems-Jade-Weg, Jadeweg, Ostfriesland Wanderweg, Watten-Route
- ✓ **Kanugewässer:** Nordsee, Großes Meer, Zwischenahner Meer, Ems

## Saisonale Highlights

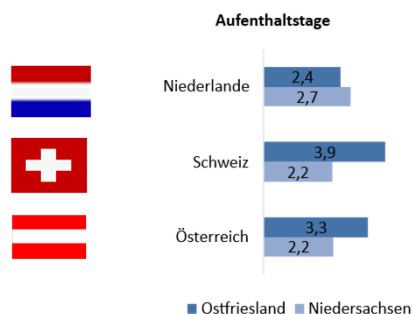
- ✓ **Frühling:** Rhododendronblüte im Ammerland, Blütezeit in Parks und Gärten sowie Ostertraditionen
- ✓ **Sommer:** Konzerte im Park der Gärten in Bad Zwischenahn, Drainsinenfahrt durchs Ammerland
- ✓ **Herbst:** Zugvogeltage
- ✓ **Winter:** Weihnachtsmarkt Leer

## Entwicklung der wichtigsten touristischen Kennzahlen - 2021 bis 2025

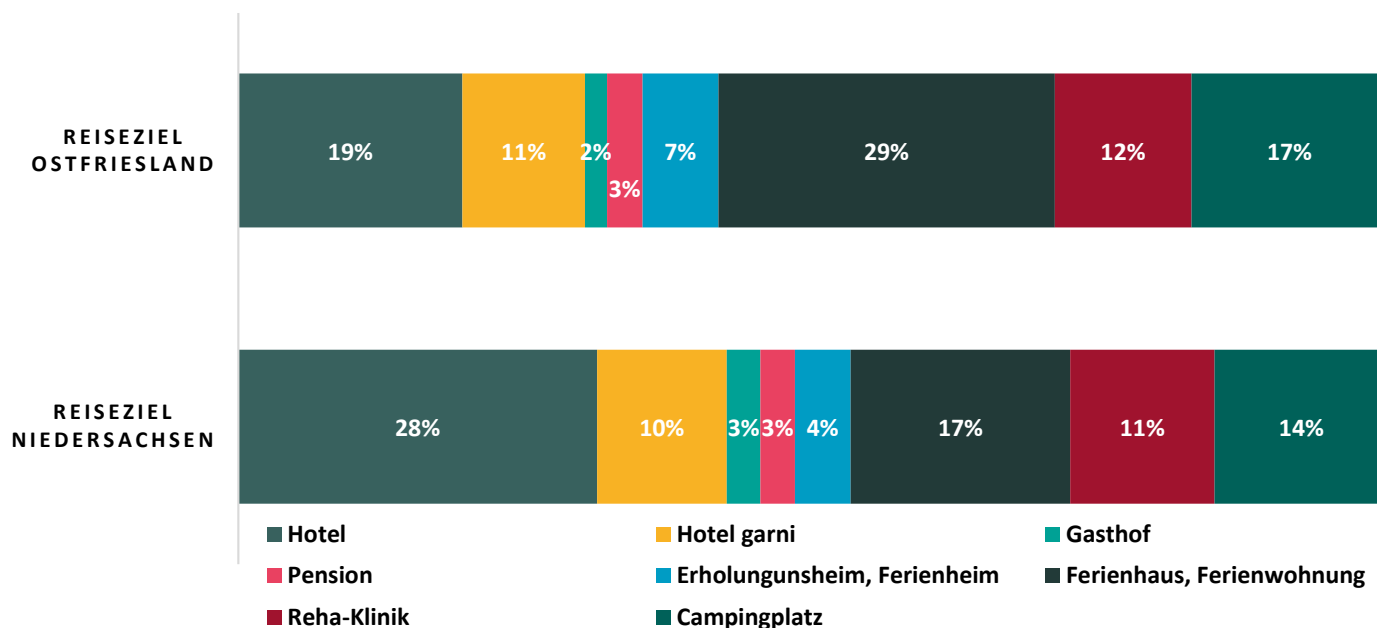
Tourismus-Entwicklung	2021	2022	2023	2024	2025	Entwicklung 2021-2025
Übernachtungen	9.560.120	11.754.970	11.910.439	12.092.291	12.395.280	+2.835.160
Veränderung zum Vorjahr	+6,5%	+23,0%	+1,3%	+1,5%	+2,5%	+29,7%
davon Übernachtungen aus dem Ausland	117.251	182.281	220.373	216.610	217.447	+100.196
	1,2%	1,6%	1,9%	1,8%	1,8%	+0,6%- Punkte
Ankünfte	1.800.079	2.405.827	2.488.396	2.586.333	2.678.045	+877.966
Veränderung zum Vorjahr	+0,1%	+33,7%	+3,4%	+3,9%	+3,5%	+48,8%
davon Ankünfte aus dem Ausland	30.343	56.007	68.001	69.325	76.421	+46.078
	1,7%	2,3%	2,7%	2,7%	2,9%	+1,2%- Punkte
Aufenthaltsdauer (Ø in Nächten)	5,3	4,9	4,8	4,7	4,6	-0,7
Geöffnete Beherbergungsbetriebe	1.107	1.485	1.502	1.501	1.480	+373

## Tourismus ausländische Quellmärkte 2025 - Top 3

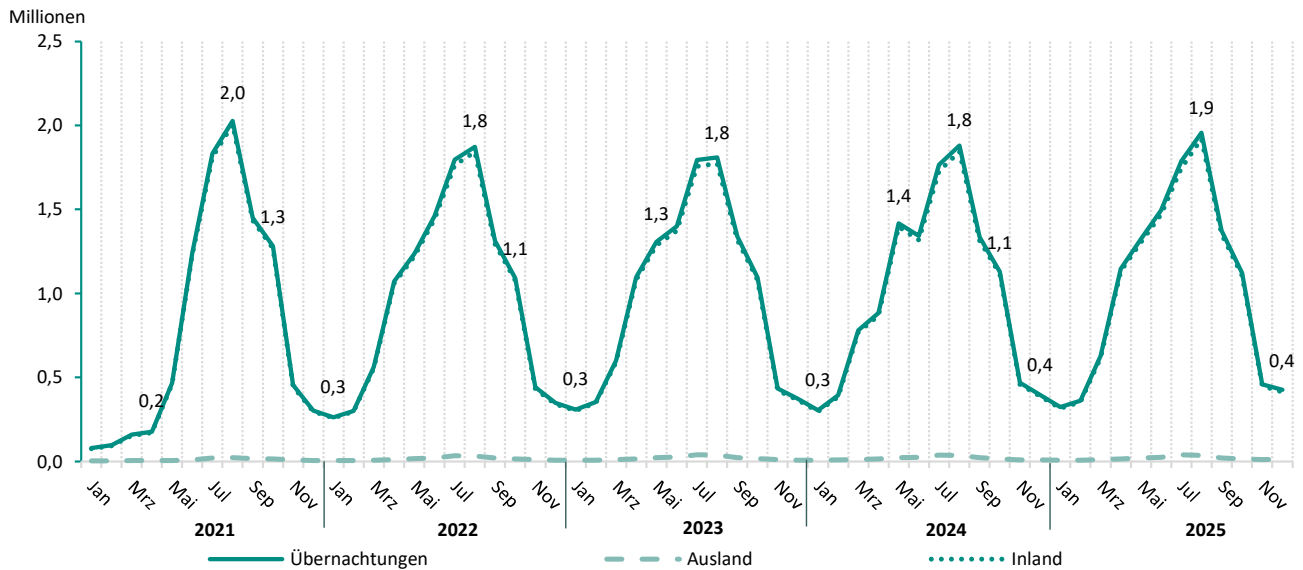
- ✓ **Niederlande** 66.755 Übernachtungen (Anteil: 30,7%)
- ✓ **Schweiz** 40.302 Übernachtungen (Anteil: 18,5%)
- ✓ **Österreich** 15.702 Übernachtungen (Anteil: 7,2%)



## Unterkunftsart



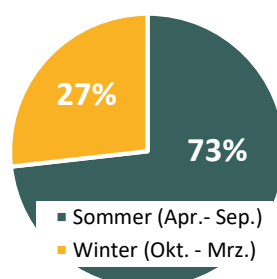
## Monatliche Entwicklung der Übernachtungen - 2021 bis 2025



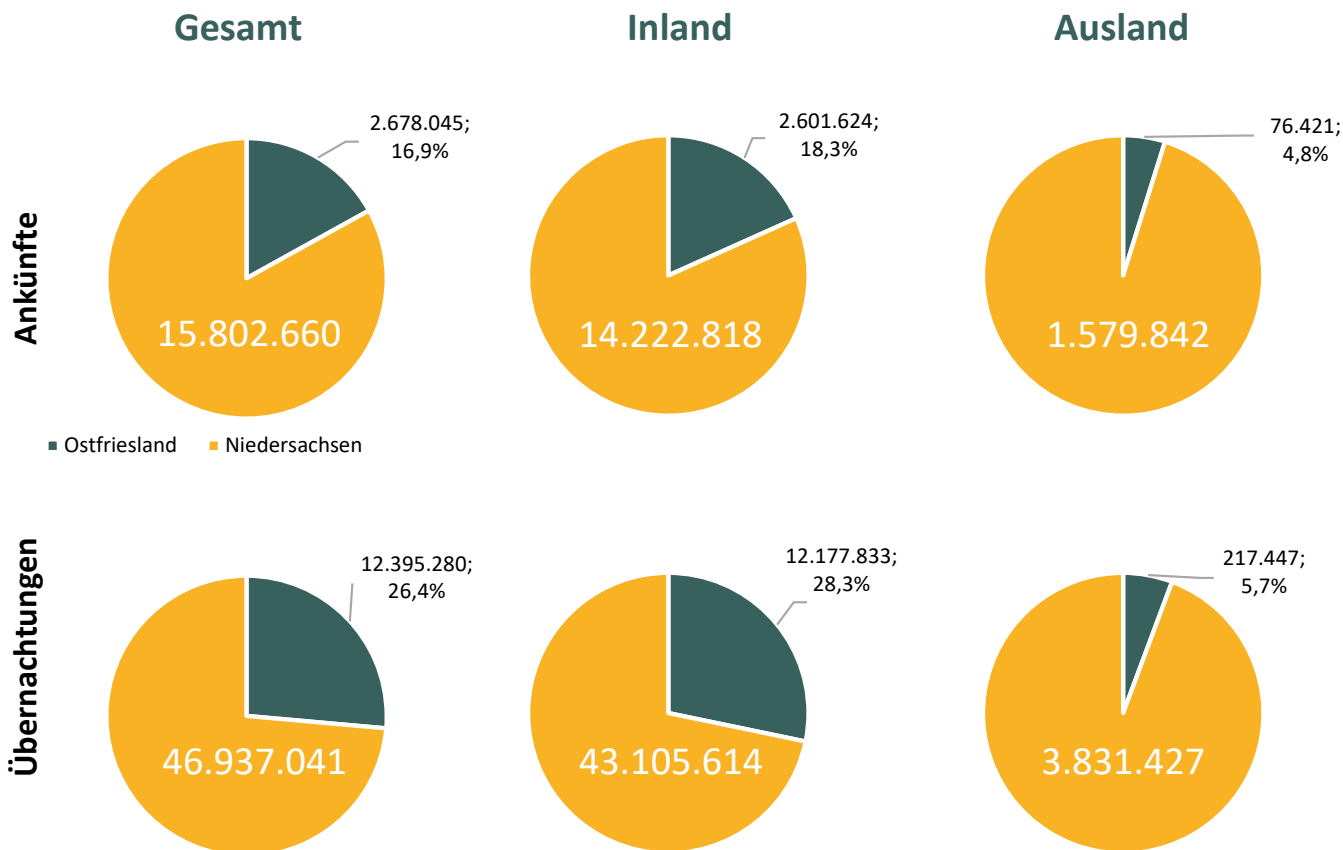
## Entwicklung der Ankünfte, Übernachtungen und Aufenthaltsdauer - 2021 bis 2025



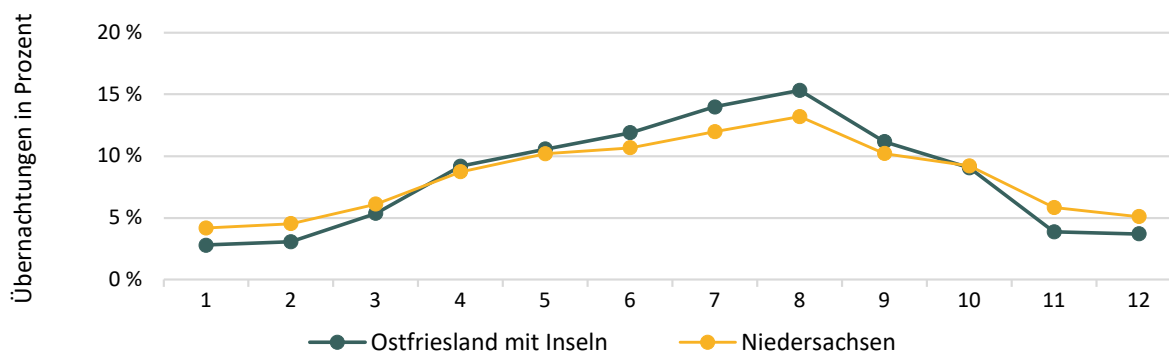
## Saisonale Verteilung der Übernachtungen 2025



## Anteil der Ankünfte und Übernachtungen am jeweiligen Gesamtaufkommen in Niedersachsen



## Saisonale Verteilung der Übernachtungen 2025 in Prozent



## Management Summary:

### 1. Sehr hohes weiter wachsendes Tourismusvolumen

Ostfriesland mit Inseln ist eine der nachfragestärksten Regionen Niedersachsens. 2025 wurden 12,4 Mio. Übernachtungen und 2,68 Mio. Ankünfte erzielt. Seit 2021 entspricht dies einem Gesamtwachstum von rund +30 % bei Übernachtungen und +49 % bei Ankünften.

### 2. Extrem hohe Tourismusintensität unterstreicht wirtschaftliche Bedeutung

Mit 17.927 Übernachtungen je 1.000 Einwohner weist die Region eine sehr hohe Tourismusintensität auf. Der Tourismus ist damit ein zentraler Wirtschaftsfaktor und prägend für Beschäftigung, Infrastruktur und Wertschöpfung.

### 3. Stark inländisch geprägte Nachfrage, Ausland mit Wachstumspotenzial

Der Auslandsanteil bleibt trotz leichter Zuwächse niedrig (1,8 % der Übernachtungen). Wichtigste Quellmärkte sind die Niederlande, die Schweiz und Österreich, was auf eine klare Fokussierung auf den nahen europäischen Auslandstourismus hinweist.

### 4. Lange Aufenthaltsdauer, jedoch rückläufiger Trend

Die durchschnittliche Aufenthaltsdauer liegt mit 4,6 Nächten weiterhin deutlich über dem Landesdurchschnitt, zeigt jedoch seit Jahren einen moderaten Rückgang. Dies deutet auf verändertes Reiseverhalten hin und macht Angebotsanpassungen zur Stabilisierung längerer Aufenthalte erforderlich.

### 5. Saisonalität bleibt eine strukturelle Herausforderung

73 % der Übernachtungen entfallen auf das Sommerhalbjahr, die Saisonalität liegt bei 0,3 und damit über dem niedersächsischen Durchschnitt (0,2). Trotz ganzjähriger Angebote besteht weiterhin Bedarf an saisonverlängernden Maßnahmen, insbesondere in der Nebensaison.

Quellen: ©Landesamt für Statistik Niedersachsen / [www.ostfriesland.de](http://www.ostfriesland.de)