



Allgemeine Informationen

- ✓ **Landkreis** Lüchow-Dannenberg und Gemeinden*
- ✓ **Einwohner:** 187.447
- ✓ **Fläche:** 2.230,22 km²
- ✓ **Tourismusintensität:** 1.958 ÜN/1.000 Einwohner
- ✓ **Größte Städte:** Lüchow 9.136 Einwohner / Bleckede 9.134 Einwohner / Dannenberg 7.857 Einwohner
- ✓ **Kur- und Erholungsorte:** Hitzacker Elbe
- ✓ **Flüsse:** Elbe, Jeezel
- ✓ **Geschützte Flächen:** Naturpark Elbhöhen-Wendland ca. 1.160 km² / Biosphärenreservat Niedersächsische Elbtalaue ca. 567,62 km² / Lucie ca. 18 km² / Obere Dummeneriederung ca. 6,5 km²

*Amt Neuhaus, Stelle, Dahlenburg, Scharnebeck, Elbmarsch, Bleckede, Winsen Luhe, Seevetal

Top Attraktionen

- ✓ Erlebnis Flusslandschaft Elbe; eine natürliche Flusslandschaft
- ✓ Rundlingsdörfer des Wendlandes; im Wendland gibt es knapp 100 Rundlingsdörfer
- ✓ Nemitzer Heide; ein 550 Hektar großes Heidegebiet im Naturpark Elbhöhen-Wendland
- ✓ Elberadweg; ein insgesamt 1.280 Kilometer langer Radweg entlang der Elbe mit einem Teilabschnitt zwischen Hamburg und Schnackenburg
- ✓ Historische Fachwerkstädtchen Hitzacker/Dannenberg/Lüchow; hübsche Fachwerkstädtchen mit schönen Altstädten
- ✓ 13 Museen im Landkreis Lüchow-Dannenberg
- ✓ Ausflugs- und Sofafloßfahrten auf der Elbe

Aktivtourismus ausgewählte Wege & Gewässer

- ✓ **Radwege:** Elberadweg und ausgeschilderte Radrundwege
- ✓ **Kanugewässer:** Elbe, Jeetzel
- ✓ **Wandern:** Wendland-Rundweg, Themenwanderwege und Sternenwanderungen
- ✓ **Reiten:** Pferdefreundliche Region mit zahlreichen Reitwegemöglichkeiten und Unterkünften

Saisonale Highlights

- ✓ **Frühling:** Musikwoche Hitzacker; Kulturelle Landpartie
- ✓ **Sommer:** Heideblüte und Heideblütenfest in der Nemitzer Heide; Sommerliche Musiktage Hitzacker
- ✓ **Herbst:** Pilzesuchen im Naturpark Wendland.Elbe; Kartoffelsonntag Dannenberg, Vogelbeobachtungen an der Elbe
- ✓ **Winter:** Advents- und Weihnachtsmärkte

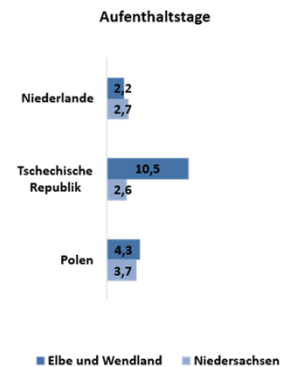
Entwicklung der wichtigsten touristischen Kennzahlen - 2021 bis 2025

Tourismus-Entwicklung	2021*	2022*	2023*	2024*	2025*	Entwicklung 2021-2025
Übernachtungen	275.460	387.623	407.872	413.672	367.029	+91.569
Veränderung zum Vorjahr	+2,4%	+47,8%	+5,2%	+1,4%	-11,3%	+33,2%
davon Übernachtungen aus dem Ausland	16.696	26.481	27.754	24.172	17.925	+1.229
	6,1%	6,8%	6,8%	5,8%	4,9%	-1,2%- Punkte
Ankünfte	94.365	137.734	143.035	145.610	143.058	+48.693
Veränderung zum Vorjahr	+0,2%	+56,1%	+3,8%	+1,8%	-1,8%	+51,6%
davon Ankünfte aus dem Ausland	4.144	8.480	7.805	7.879	6.234	+2.090
	4,4%	6,2%	5,5%	5,4%	4,4%	+0%- Punkte
Aufenthaltsdauer Ø in Nächten	2,9	2,8	2,9	2,8	2,6	-0,3
Geöffnete Beherbergungsbetriebe	81	94	85	92	92	+11

*teilweise ohne Amt Neuhaus, Stelle, Dahlenburg, Scharnebeck, Elbmarsch, Bleckede

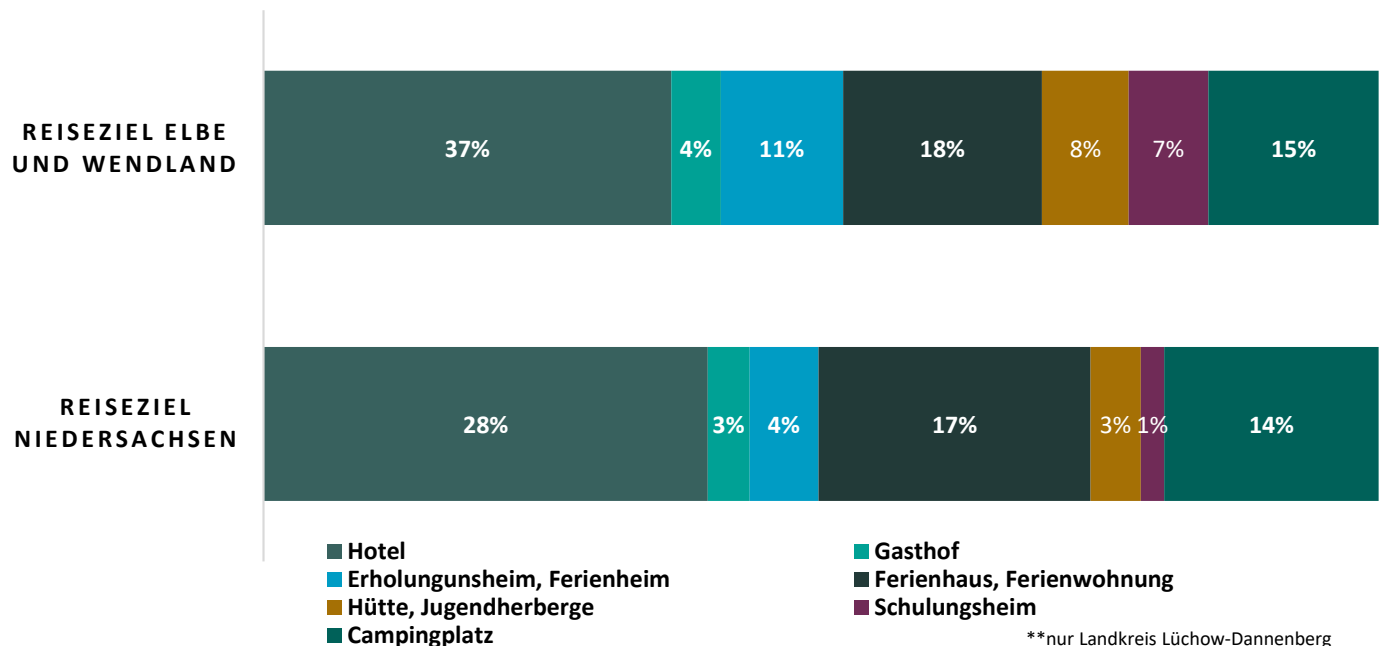
Tourismus ausländische Quellmärkte 2025 - Top 3

- ✓ **Niederlande** 2.561 Übernachtungen (Anteil: 14,3%)
- ✓ **Tschechische Rep.** 2.073 Übernachtungen (Anteil: 11,6%)
- ✓ **Polen** 1.786 Übernachtungen (Anteil: 10,0%)

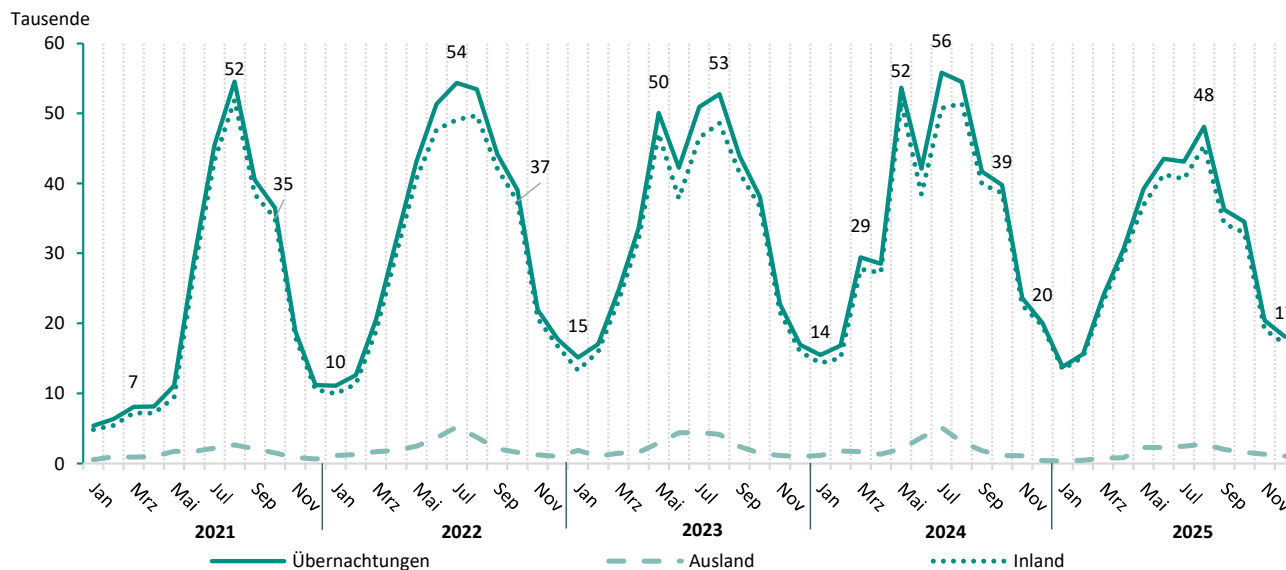


¹ ohne Amt Neuhaus, Stelle, Scharnebeck, Elbmarsch, Dahlenburg

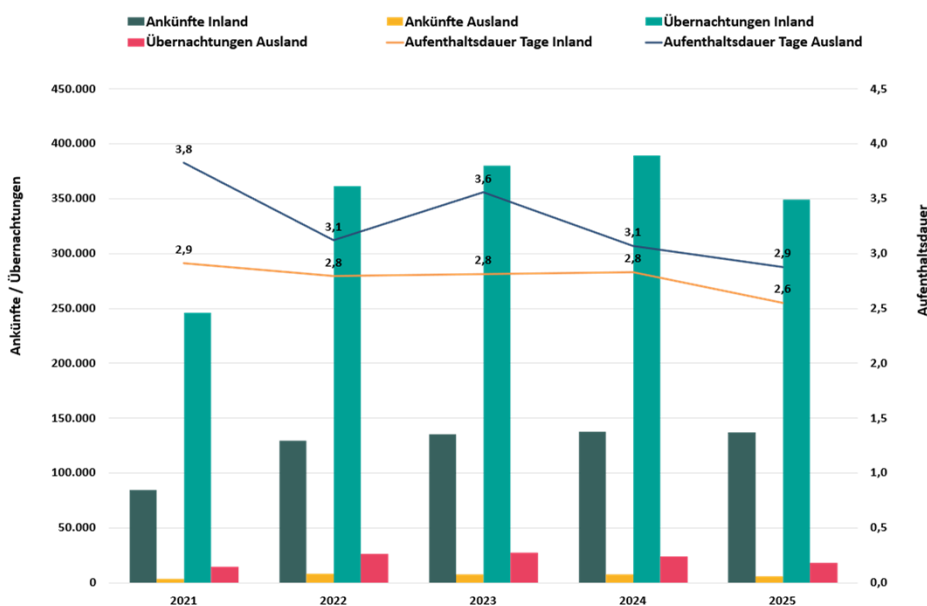
Unterkunftsart



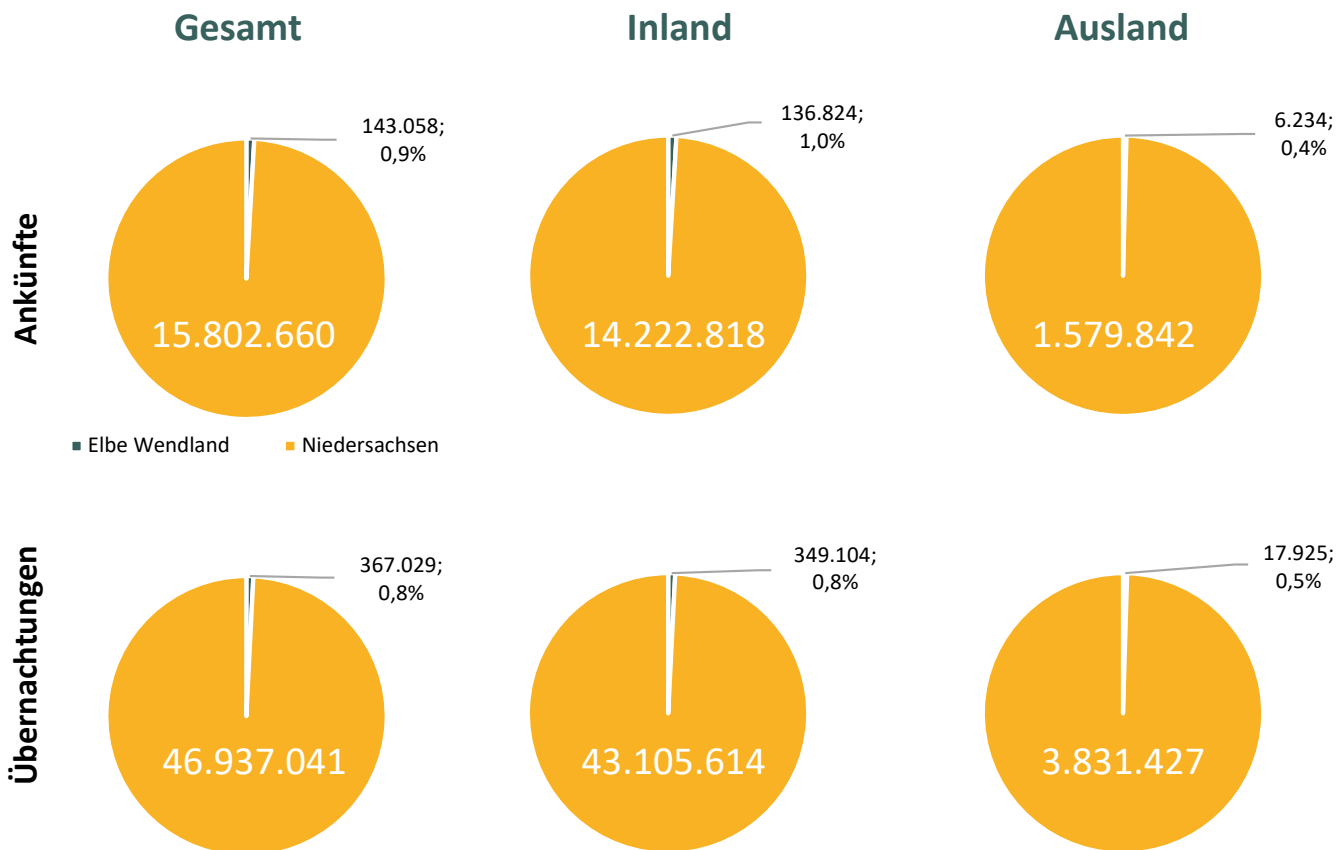
Monatliche Entwicklung der Übernachtungen - 2021 bis 2025



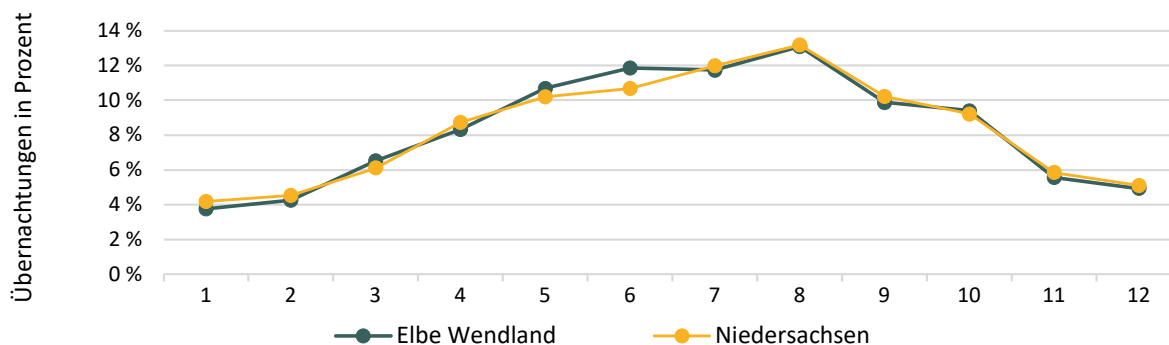
Entwicklung der Ankünfte, Übernachtungen und Aufenthaltsdauer - 2021 bis 2025



Anteil der Ankünfte und Übernachtungen am jeweiligen Gesamtaufkommen in Niedersachsen



Saisonale Verteilung der Übernachtungen 2025 in Prozent



Management Summary:

1. Touristische Entwicklung insgesamt positiv, aber Dämpfer im Jahr 2025

Zwischen 2021 und 2025 stiegen die Übernachtungen insgesamt um +33 % und die Ankünfte um +52 %. Gleichzeitig kam es 2025 zu einem deutlichen Rückgang (-11,3 % Übernachtungen; -1,8 % Ankünfte), was auf eine erhöhte Volatilität der Nachfrage hinweist.

2. Geringe Tourismusintensität bei hohem Natur- und Kulturerlebnis

Mit 1.958 Übernachtungen je 1.000 Einwohner liegt Elbe Wendland deutlich unter stark frequentierten Regionen. Gleichzeitig prägen naturnahe Schutzgebiete (Biosphärenreservat Elbtalaue, Naturpark Elbhöhen Wendland) sowie kulturelle Besonderheiten (Rundlingsdörfer, Fachwerkstädte) das Profil der Region.

3. Auslandsmarkt klein, aber klar fokussiert

Der Auslandsanteil liegt bei rund 5 % der Übernachtungen. Wichtigste Quellmärkte sind die Niederlande (14 %), gefolgt von Tschechien und Polen. Damit besteht Potenzial für gezielte, effiziente internationale Ansprache statt breiter Marktbearbeitung.

4. Unterkunftsstruktur überdurchschnittlich hotel-, camping- und heimlastig

Hotels (37 %), Campingplätze (13 %) sowie Erholungs- und Ferienheime (11 %) weisen höhere Übernachtungsanteile auf als im niedersächsischen Durchschnitt. Dies unterstreicht die Bedeutung klassischer Beherbergung und naturnaher Angebote im Gegensatz zu stark ferienwohnungsgetriebenen Regionen.

5. Niedrige Saisonalität als strategischer Vorteil

Mit einer Saisonalitätskennziffer von 0,21 liegt das Elbe-Wendland auf dem Niveau des Landesdurchschnitts. Die Region profitiert damit von einer relativ ausgeglichenen Nachfrage über das Jahr hinweg – gestützt durch Kultur, Natur und Aktivangebote außerhalb der klassischen Hochsaison.

Quellen: © Landesamt für Statistik Niedersachsen / www.wendland-elbe.de