



Tourismus-Fact Sheet Lüneburg



TourismusMarketing
niedersachsen



Land und Leute

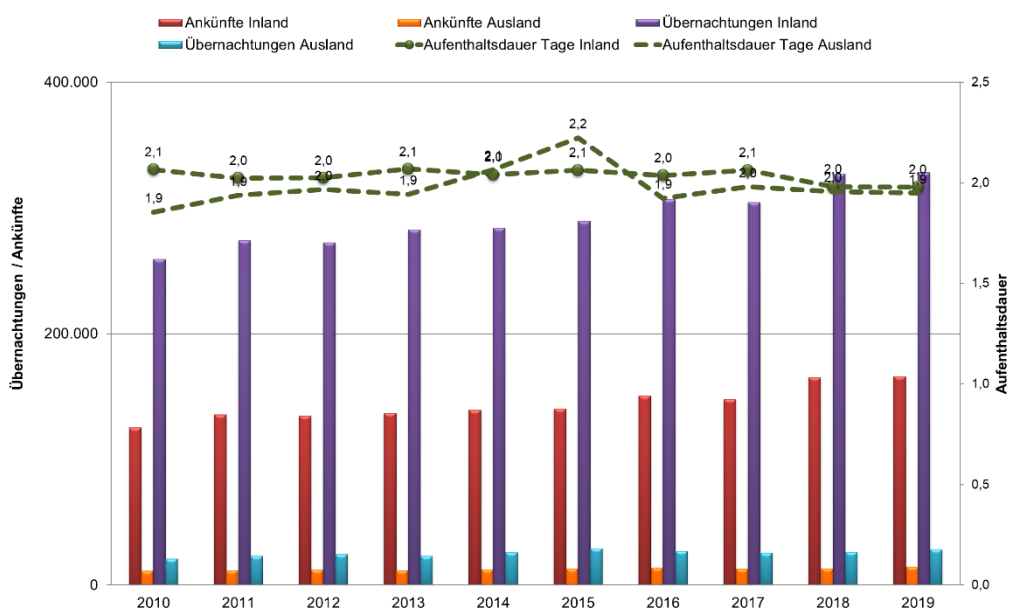
- ✓ Fläche: 70,5 km²
- ✓ Einwohner: 75.351
- ✓ Einwohner je Quadratkilometer: 1.069
- ✓ Altersdurchschnitt: 42,0 Jahre
- ✓ Bruttoinlandsprodukt pro Kopf: 26.597 €

Tourismus Inland 2019

- ✓ 165.879 Ankünfte,
328.303 Übernachtungen
- ✓ Durchschnittliche Aufenthaltsdauer:
2,0 Tage
- ✓ Geöffnete Hotels (ab 10 Betten): 7
- ✓ Ø Betten / Hotel: 148

Tourismus Ausland 2019

- ✓ Gäste aus dem Ausland: 14.628, davon 12.777 aus Europa (87,3%)
- ✓ Top 3 Quellmärkte:
 1. Dänemark (15,2% / 2.228 Gäste)
 2. Niederlande (13,1% / 1.909 Gäste)
 3. Schweden (11,6% / 1.693 Gäste)
- ✓ Durchschnittliche Aufenthaltsdauer Gäste aus dem Ausland: 1,9 Tage



Quelle: Landesamt für Statistik Niedersachsen / Destatis

Stand: April 2020

1) www.bettundbike.de

2) www.dehoga-niedersachsen.de

3) www.tourismuspartner-niedersachsen.de/qualitaetsinitiativen