

TMN Projekt „Klimawandel anpacken“

Vom Wissen zum Handeln Drei „V“ der Klimawandelanpassung im Tourismus

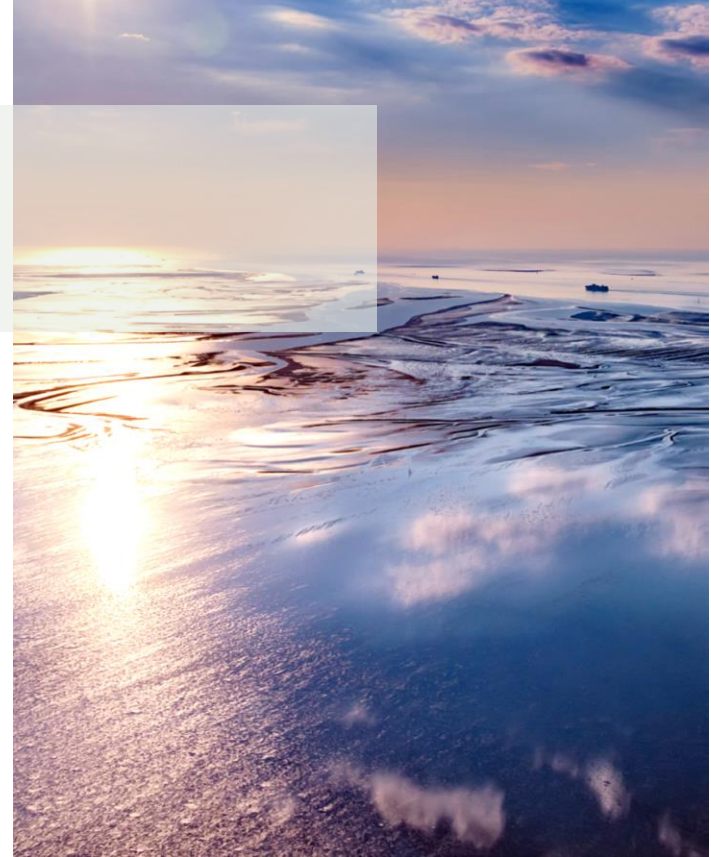
Regionalkonferenzen

Oldenburg, den 09.05.22

Osnabrück, den 11.05.22

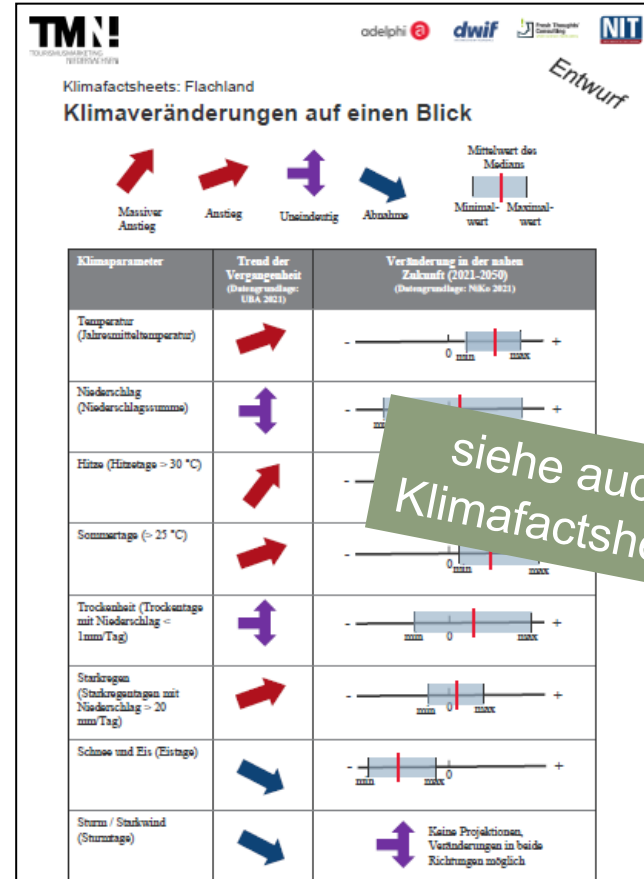
Lüneburg, den 17.05.22

Wolfenbüttel, den 18.05.22



Klimawandel bringt Veränderungen für den Tourismus in Niedersachsen

Direkt – klimatische Veränderungen



Klimawandel bringt Veränderungen für den Tourismus in Niedersachsen

Direkt – klimatische Veränderungen

Indirekt – politische, gesellschaftliche, ökonomische und ökologische Veränderungen



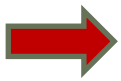
- Höhere Erwartung der Gäste an das Engagement der Anbieter und Reiseregionen im Bereich von Klimaschutz und Nachhaltigkeit
- Steigende Mobilitätskosten
- Höhere Kosten für Energie, insbesondere fossile Energieträger
- Veränderte Flora und Fauna

1mm/Tag		
Starkregen (Starkregentagen mit Niederschlag > 20 mm/Tag)		
Schnee und Eis (Eistage)		
Sturm / Starkwind (Sturmtage)		
		Keine Projektionen, Veränderungen in beide Richtungen möglich

Klimawandel bringt Veränderungen für den Tourismus in Niedersachsen

Direkt – klimatische Veränderungen

Indirekt – politische, gesellschaftliche, ökonomische und ökologische Veränderungen



Veränderte Rahmenbedingungen für Tourismus in Niedersachsen



- Höhere Erwartung der Gäste an das Engagement der Anbieter und Reiseregionen im Bereich von Klimaschutz und ...
- Steigende ...
- Höhere Kosten insbesondere fossile Energieträger
- Veränderte Flora und Fauna

siehe Klimawirkungsketten

1mm/Tag	↓	
Starkregen (Starkregentage mit Niederschlag > 20 mm/Tag)	→	
Schnee und Eis (Eistage)	↓	
Sturm / Starkwind (Sturmtage)	↙	Keine Projektionen, Veränderungen in beide Richtungen möglich

Klimawandel bringt Veränderungen für den Tourismus in Niedersachsen

Darauf muss er sich einstellen, um **Risiken** aufzufangen und **Chancen** zu nutzen

– aber wie?



- Höhere Erwartung der Gäste an das Engagement der Anbieter und Reiseregionen im Bereich von Klimaschutz und ...
- Steigende ...
- Höhere **Kosten** insbesondere fossile Energieträger
- Veränderte **Flora und Fauna**

siehe Klimawirkungsketten

1mm/Tag	↓	
Starkregen (Starkregentagen mit Niederschlag > 20 mm/Tag)	→	
Schnee und Eis (Eistage)	↓	
Sturm / Starkwind (Sturmtage)	↘	Keine Projektionen, Veränderungen in beide Richtungen möglich

Klimawandel bringt Veränderungen für den Tourismus in Niedersachsen

Darauf muss er sich einstellen,
um **Risiken** aufzufangen
und **Chancen** zu nutzen

– **aber wie?**

Vorsorge
treffen

Verantwortung
wahrnehmen

Vernetzung
optimieren

Vorsorge
treffen

- Touristische Infrastruktur ertüchtigen
- Angebote auf veränderte Rahmenbedingungen einstellen
- Klimawandelanpassung in Konzepten und Plänen berücksichtigen
- Ökonomisch vorsorgen

Verantwortung
wahrnehmen

- Verantwortung gegenüber der Gemeinschaft
- Verantwortung gegenüber den Gästen
- Verantwortung braucht Kompetenz

Vernetzung
optimieren

- Kommunikationswege
überprüfen
- Kooperationsstrukturen
optimieren
- Anpassungsallianzen
bilden

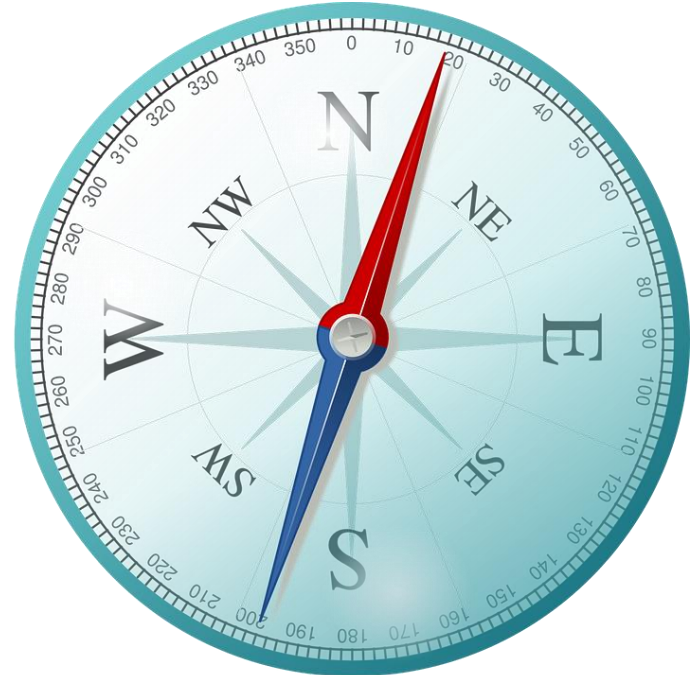
Anpassungskompass

Navigationshilfe für
Klimawandelanpassung im Tourismus
für DMOs

- **Worum geht's?**
- **Was ist jeweils zu tun?**
- **Welche Werkzeuge gibt es?**

 **Zum Schritt für Schritt Durchgehen
und Auswählen je nach Situation**

... plus Werkzeugkasten ...



Vorsorge treffen

Touristische
Infrastruktur
ertüchtigen

- Für eigene
Infrastruktur
- Als Impulsgeber für
Dritte



Leitfragenkatalog



Checkliste Betriebe



Links

Angebote auf
veränderte
Rahmenbedingungen
einstellen

- Eigene Angebote
- Als Impulsgeber für
Leistungsträger



Ideenbörse



Links

Nachhaltigkeit und Klimaschutz
als Anpassung an
Nachfrageveränderung

Vorsorge treffen

Klimaanpassung
in Konzepten und
Plänen
berücksichtigen

- Beim Neuschreiben mitdenken
- Beim Up-date integrieren



Projektmaterial



Links

Ökonomisch
Vorsorge treffen

- Versicherungen
- Stornoregelungen
- Betriebliches Risikomanagement
- Impuls an Leistungsträger



*Checkliste
Betriebe*



Links

Verantwortung
gegenüber der
Gemeinschaft

- Klimaschutz im eigenen Betrieb
- DMO als Impulsgeber für touristische Leistungsträger



Checkliste Betriebe



Links

Verantwortung
gegenüber den
Gästen

- Hitzebelastung für Gäste (aber auch Mitarbeitende)
- Andere gesundheitliche Gefahren (Insekten, Algen, Vibrionen, ...)
- Besuchermanagement



Infoblatt Hitze



*Infoblatt Verkehrs-
sicherungspflicht*



Links

Verantwortung
braucht
Kompetenz

- Im eigenen Team
- Bei den Leistungsträgern



Projektmaterialien



Links

<https://zentrum-klimaanpassung.de/>



**Zentrum
KlimaAnpassung**
beraten • vernetzen • gestalten

shutterstock/Cynthia Paris

www.niko-klima.de



**NI
KO** Niedersächsisches
Kompetenzzentrum
Klimawandel

Online-Workshop: Hitzevorsorge in Kommunen
am 24.Mai 2022 von 10:00 bis 12:00 Uhr.

Online-Sprechstunden: Diverse Termine

Beratungshotline: kostenfrei:030-39001201 oder
beratung@zentrum-klimaanpassung.de

Klima-Gespräch 2022:

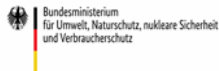
Diverse Termine und Themen

Kommunales Klimaanpassungsnetzwerk

Niedersachsen

20. Juni 2022: Auftakt-Treffen

Im Auftrag des:



Kommunikations-
wege überprüfen

Kooperations-
strukturen
optimieren

Anpassungsallianzen
bilden

- Kommunikationsnetzwerk mit anderen Akteuren
- Kommunikationskanäle zu Ihren Gästen
- Überblick verschaffen
- Tourismus einbringen
- Selbst Vernetzung anregen
- Ziel definieren
- Nötige Akteure identifizieren
- Zusammenarbeit initiieren
- Förderung finden



*Leitfaden Notfall-
kommunikation*



Links



Fördertipps

Allgemein gilt dabei:

- Klimawandelanpassung im Tourismus mitdenken
– Tourismus in der Klimawandelanpassung mitdenken
- Klimawandelanpassung ist ein Prozess und kein befristetes Projekt. Sie erfordert Kompetenz, Ausdauer und viel Flexibilität.
- Wichtig ist, dass Sie anfangen und dran bleiben! Warten wird teurer.

