

# Werkzeugkasten für Klimawandelanpassung im Tourismus

## Regionalkonferenz Wolfenbüttel

Oldenburg, den 09.05.22

Osnabrück, den 11.05.22

Lüneburg, den 17.05.22

Wolfenbüttel, den 18.05.22



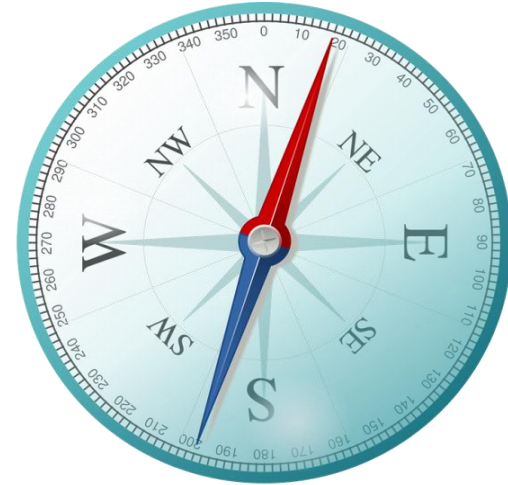
*Vorsorge treffen*

*Verantwortung wahrnehmen*

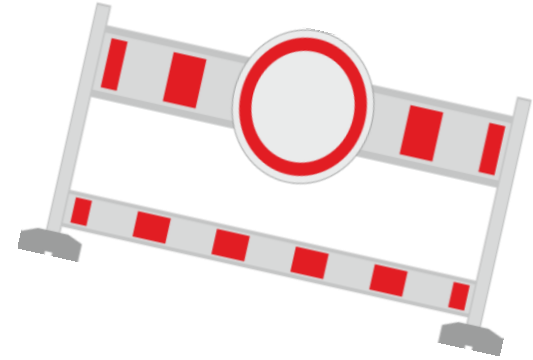
*Vernetzung optimieren*

## Anpassungskompass

Navigationshilfe für  
Klimawandelanpassung im  
Tourismus



## Leitfragenkatalog Klimawandel-Resilienz-Analyse für touristische Infrastruktur



- Schritt-für-Schritt Anleitung zur systematischen Analyse
- Zum selber Nutzen, zum Vorschlagen gegenüber Dritten oder um Aufträge leichter beschreiben zu können.
- Mit Umsetzungsempfehlungen je Schritt
- und Erhebungsraster als Anlage

## Angebote auf die Veränderungen durch Klimawandel einstellen

Ideenbörse für touristische Regionen und deren Leistungsträger

- Vorschläge und konkrete Beispiele zu Anpassungsmaßnahmen an direkte klimatische aber auch indirekte Veränderungen als Inspiration
- Links zum Weiterlesen und Vertiefen



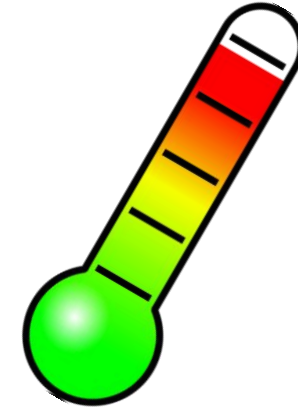
## Klimawandelanpassungscheck für touristische Betriebe

- Zur Weitergabe an die Leistungsträger
- Tabellarisch, zum Abhaken
- Zugeordnet zu erwartbaren Veränderungen
- Mit Beispielen und Links



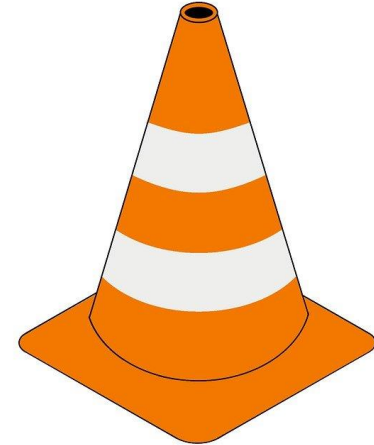
## Infoblatt Anpassung an Hitzetage im Tourismus

- Basisinfo zu Folgen von Hitze für die Gesundheit
- Konkrete Maßnahmenvorschläge, um sich auf Hitze vorzubereiten und Gäste wie Mitarbeitende zu schützen
- Links mit weiterführenden Infos



## Infoblatt Verkehrssicherheit auf (Rad-)Wanderwegen und Waldwegen

- Infos zur aktuellen Rechtslage
- Was haben Eigentümer:innen und Nutzer:innen zu beachten?
- Zur Information von Wegeeigentümer:innen



## Leitfaden Notfallplanung und Krisenkommunikation für DMOs

- Erklärung von Zuständigkeiten
- Wie geht man vor und was ist zu beachten?
- Links zu hilfreichen Ratgebern und weiterführenden Informationen
- Inkl. Formblatt zum Erfassen der Kontaktdaten von nötigen Ansprechpersonen

