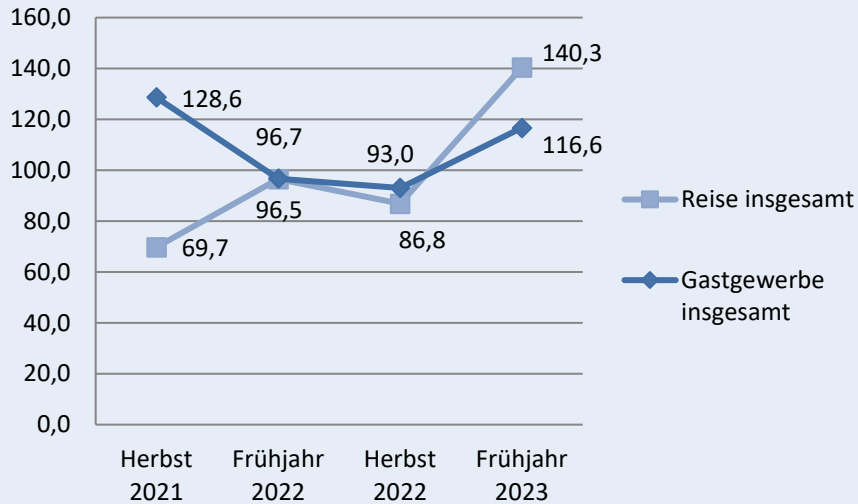
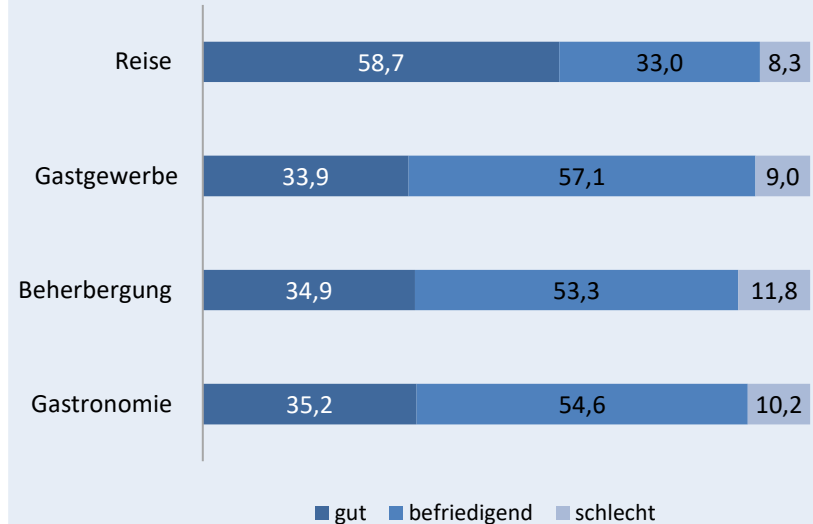


Klimaindex



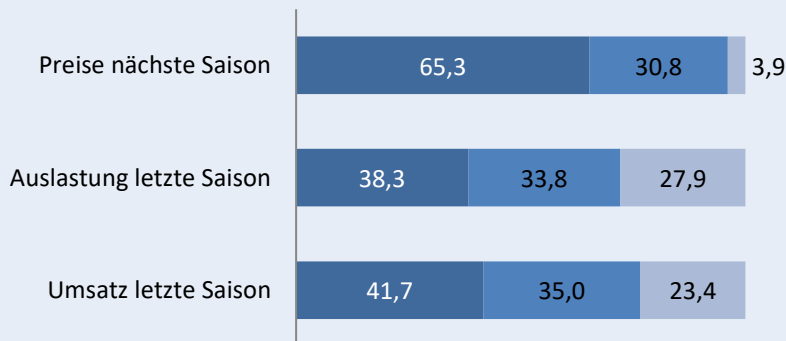
Bisherige Geschäftslage



Konjunkturindikatoren im Gastgewerbe



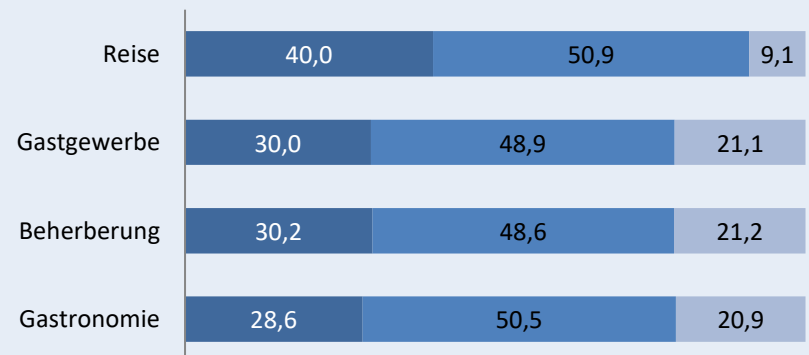
■ höher ■ gleichbleibend ■ niedriger



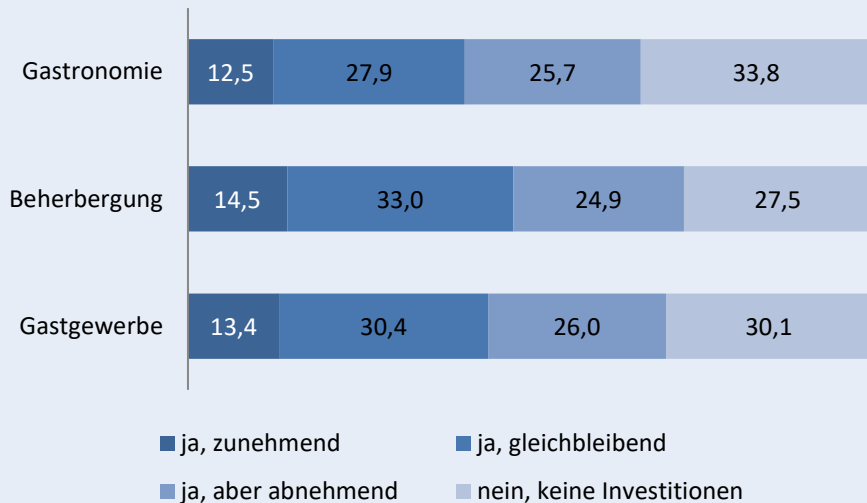
Entwicklung der Geschäftslage



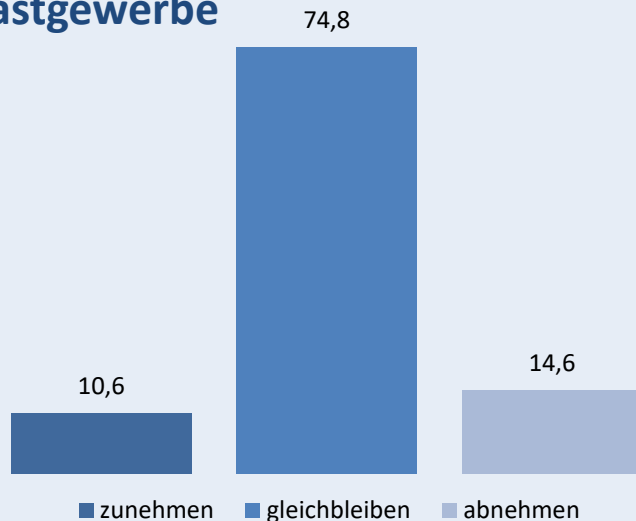
■ günstiger ■ gleichbleibend ■ ungünstiger



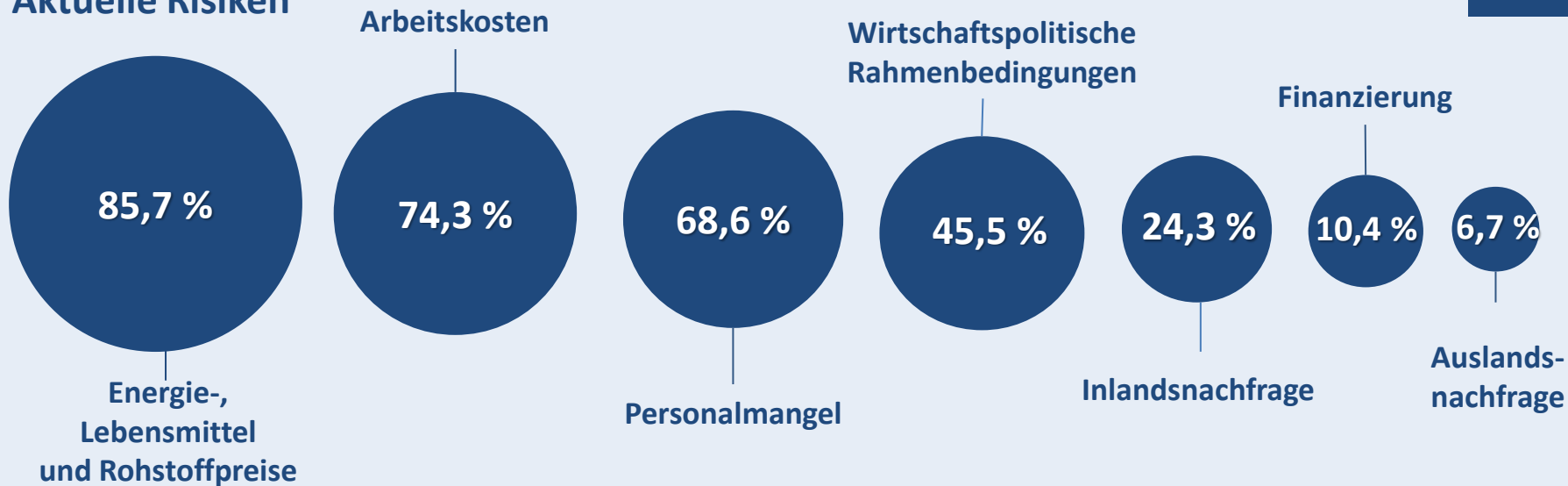
Investitionsbedarf im Gastgewerbe



Erwartete Beschäftigungsentwicklung Gastgewerbe



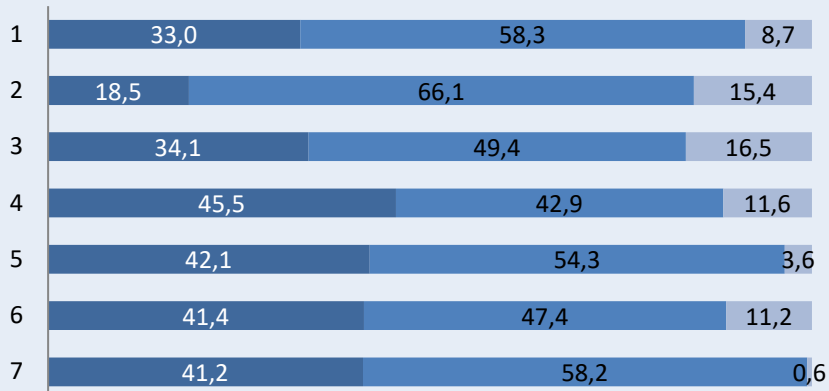
Aktuelle Risiken



Bisherige Geschäftslage im Gastgewerbe nach IHK-Bezirken



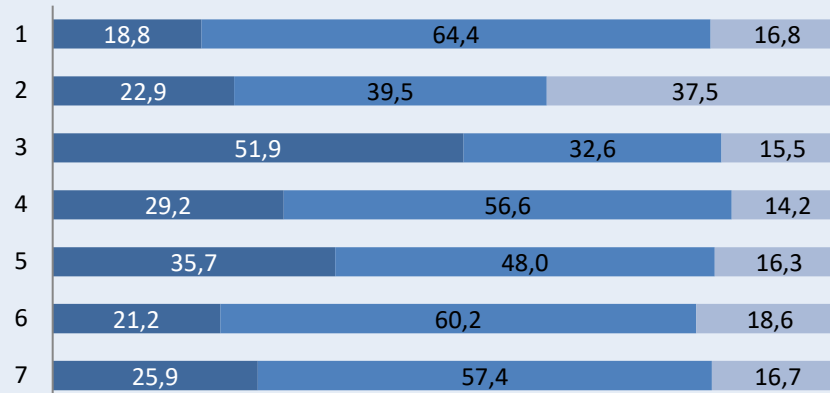
■ gut ■ befriedigend ■ schlecht



Erwartete Geschäftslage im Gastgewerbe nach IHK-Bezirken



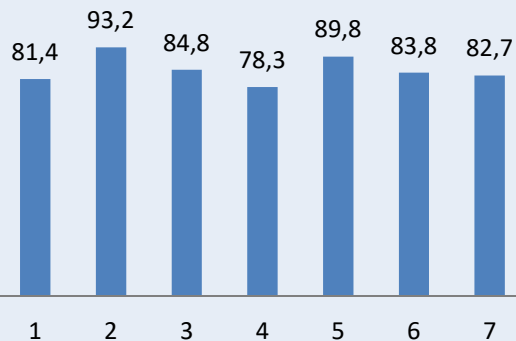
■ günstiger ■ gleichbleibend ■ ungünstiger



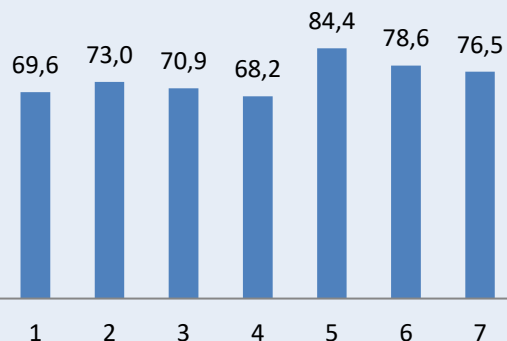
Aktuelle Risiken nach IHK-Bezirken



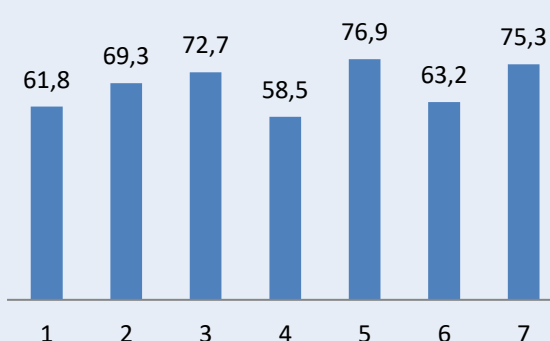
Energie-, Lebensmittel und Rohstoffpreise



Arbeitskosten



Personalmangel



1: IHK Braunschweig
2: IHK für Ostfriesland u. Papenburg

3: IHK Hannover
4: IHK Lüneburg-Wolfsburg

5: Oldenburgische IHK
6: IHK Osnabrück

7: IHK Stade für den Elbe-Weser-Raum